

Protokol o provedených výpočtech.

Projekt

Název	Stavební úpravy a přístavba 1. PP
Popis	
Poznámka	
Datum	2. 4. 2015
Adresa	Karlštejnská 259 25228 Černošice

Investor

Společnost	Město Černošice
Kontaktní osoba	
Adresa	Černošice, Riegrova 1209, 25228
Telefon	
E-mail	
Webová stránka	

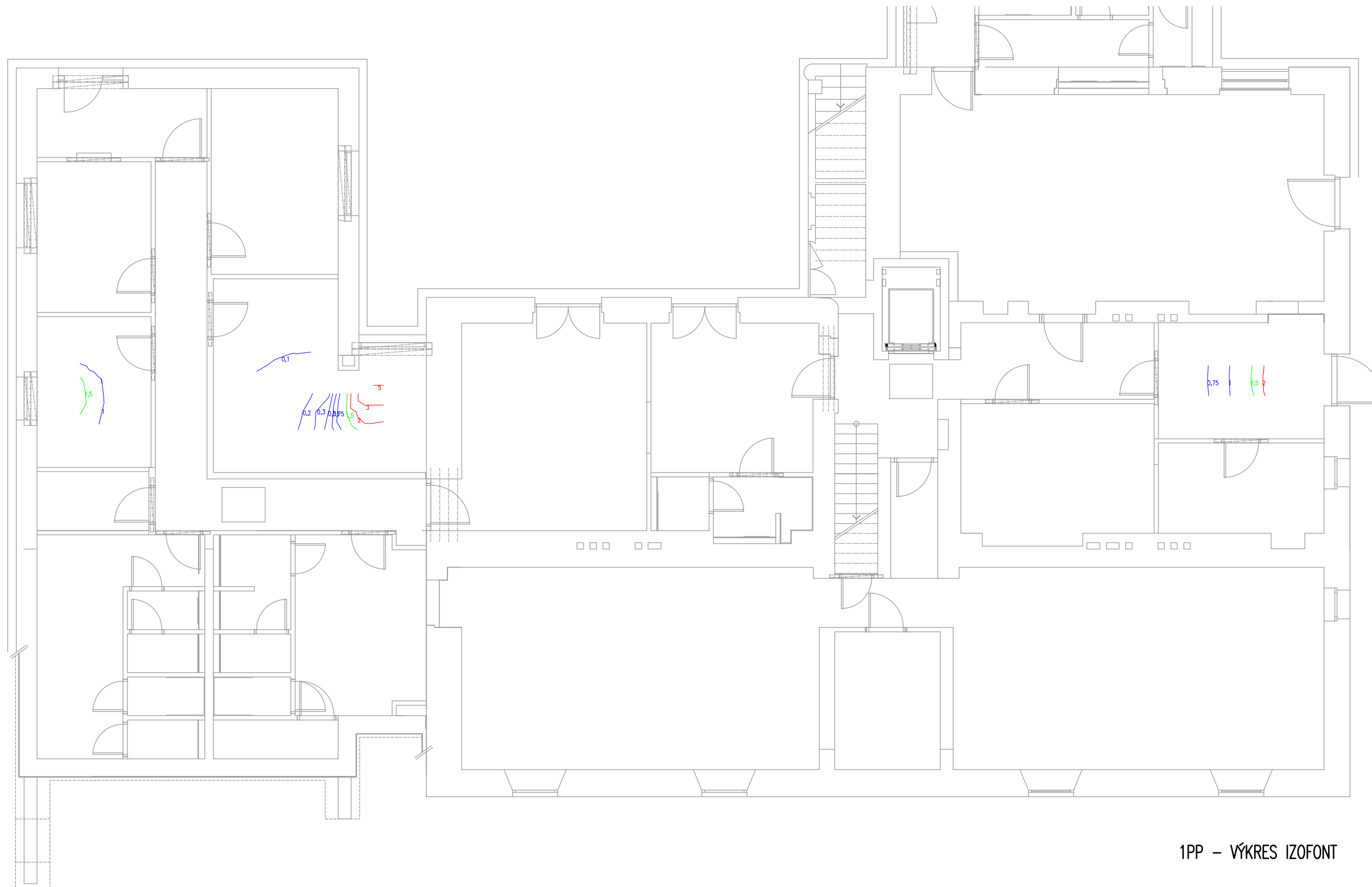
Zhotovitel

Společnost	SYVEL plus, s.r.o.
Kontaktní osoba	Filip Lerch
Adresa	Osek u Duchcova, Nelsonská 8, 417 22
Telefon	722 68 60 68
E-mail	filip.lerch@syvel.cz
Webová stránka	www.syvel.cz



Provedené výpočty

- Výpočet denního osvětlení dle ČSN 73 0580



1PP - VÝKRES IZOFONT

P.0.37 Služebna Policie ČR

Obecné

Druh	5.26.2 - Administrativní prostory (Kanceláře)
Transformace	67626 -5579 0,0 mm 0,0 1,0 0,0 0,0 0,0 °

Výpočet

Počet odrazů	3
Dělicí poměr otvoru	10
Dělicí poměr svítidla	10
Rozměr elementární plochy	100 mm

Údržba

Údržbu počítat	Ano
Čistota prostředí	Čisté
Interval obnovy povrchů	36 m
Výměna světelných zdrojů	Individuální
Interval čištění svítidel	12 m
Funkční spolehlivost	100 %

Geometrie

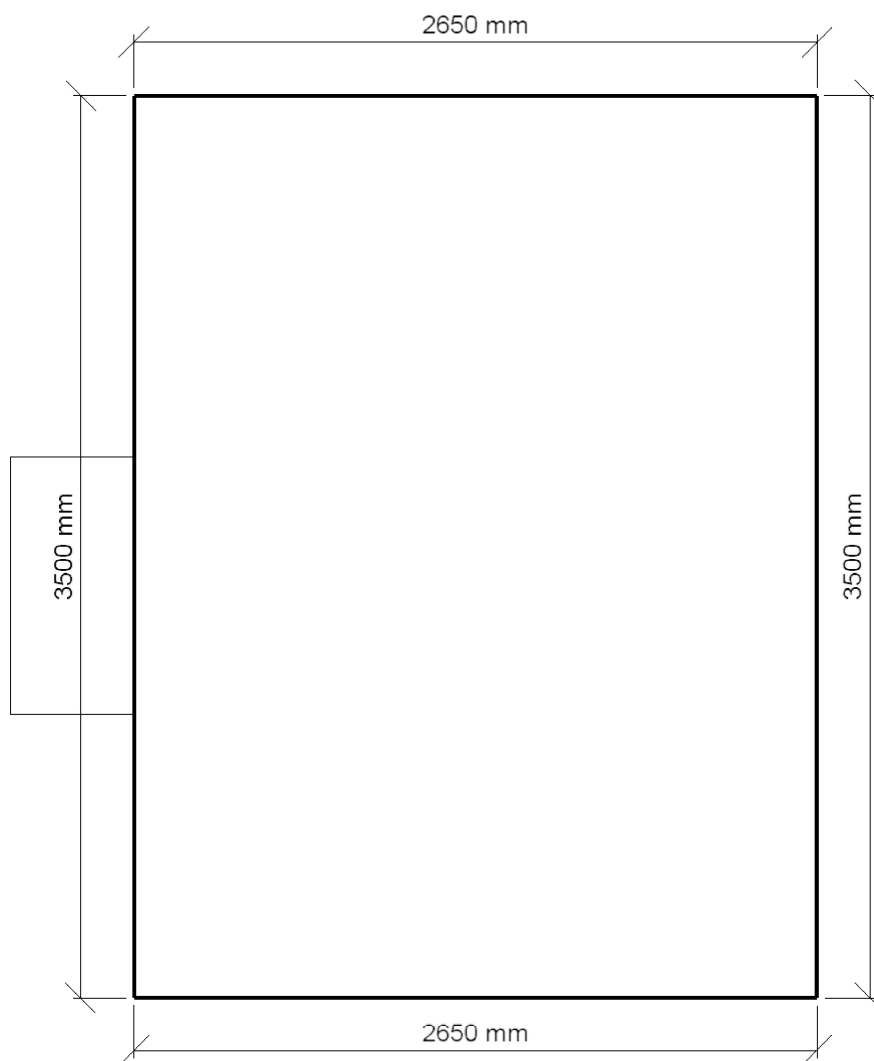
Výška	3200 mm
Plocha	9,3 m ²

Technické

Příkon	0,00 kW
Poměrný příkon	0,00 W · m ⁻²

Odraznost

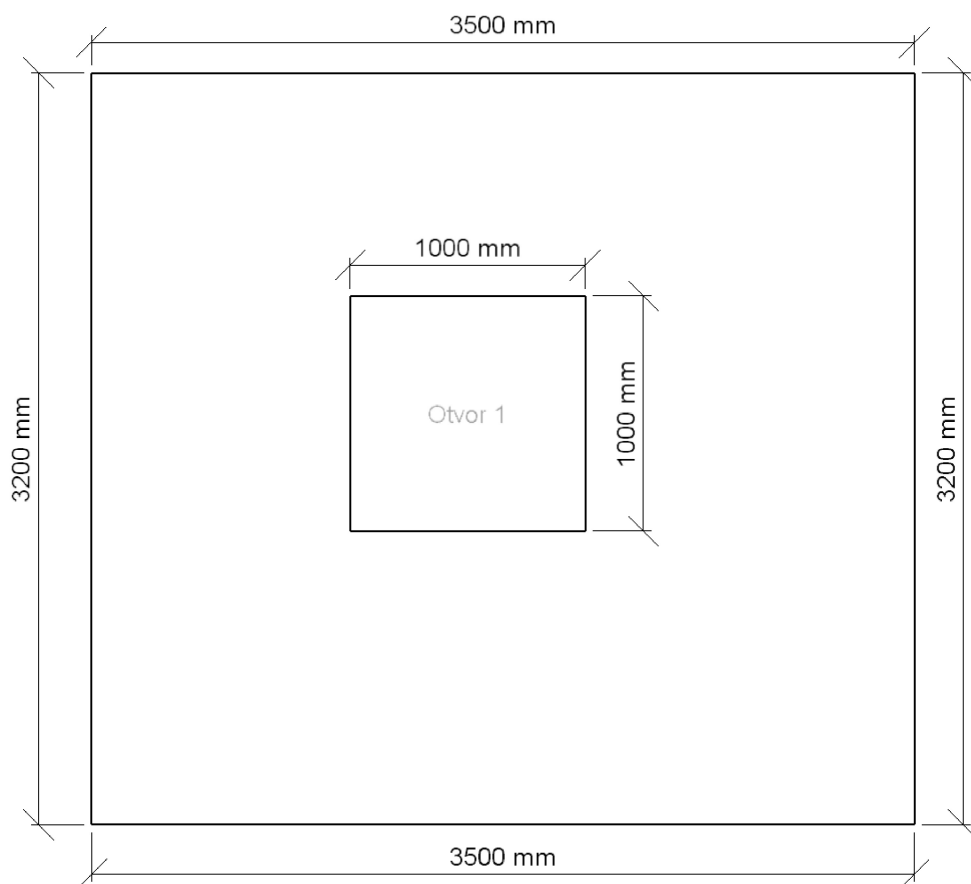
Podlaha	0,3
Strop	0,7
Stěny	0,5



Stěna 1

Název	Tloušťka ostění [mm]	Transformace		
Otvor 1	480	1100,0 0,0 °	1250,0	mm

Název	Druh skla	Koeficient prostupu 1 skla	Počet skel	Koeficient konstrukce otvoru	Koeficient konstrukce budovy	Koeficient regulačních zařízení
Otvor 1	Čiré	0,92	2	0,75	1	1



Činitel denní osvětlenosti

Návrh

Požadovaná hodnota	1,5
Počet	16
Minimální hodnota	0,6
Maximální hodnota	1,8
Udržovaná hodnota	1,1
Rovnoměrnost	0,32
Plocha	Podlaha
Počátek	0,0 0,0 850,0 mm

Vlastnosti pravidelné skupiny

Natočení soustavy	0,0	0,0	0,0	°
-------------------	-----	-----	-----	---

Počty

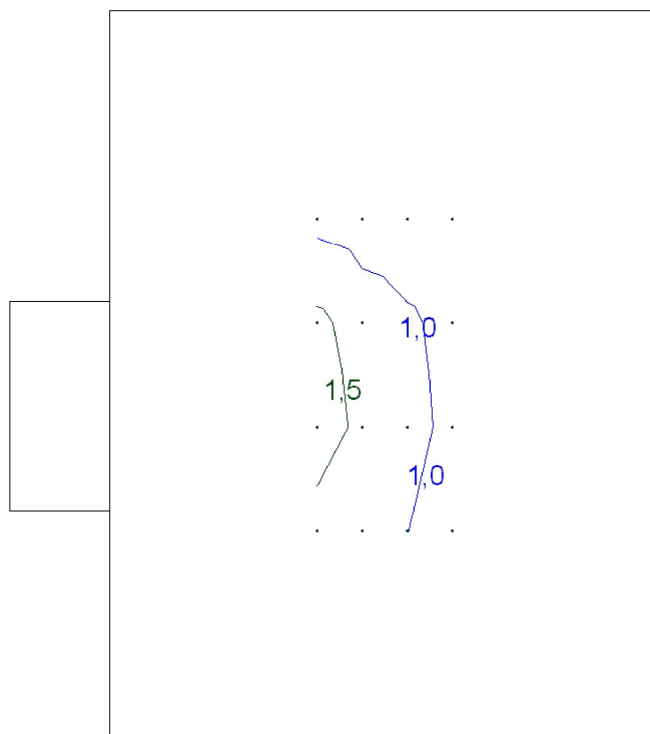
Počet v délce	4
Počet v šířce	4

Rozteče

Rozteč v délce	216,7 mm
Rozteč v šířce	500,0 mm

Odsazení

Zleva	1000,0 mm
Zepředu	1000,0 mm
Výška	850 mm



P.0.26 Kancelář služebny Policie ČR

Obecné

Druh	- výchozí
Transformace	71726 -5591 0,0 mm 0,0 1,0 0,0 0,0 0,0 °

Výpočet

Počet odrazů	3
Dělicí poměr otvoru	10
Dělicí poměr svítidla	10
Rozměr elementární plochy	200 mm

Údržba

Údržbu počítat	Ano
Čistota prostředí	Čisté
Interval obnovy povrchů	36 m
Výměna světelných zdrojů	Individuální
Interval čištění svítidel	12 m
Funkční spolehlivost	100 %

Geometrie

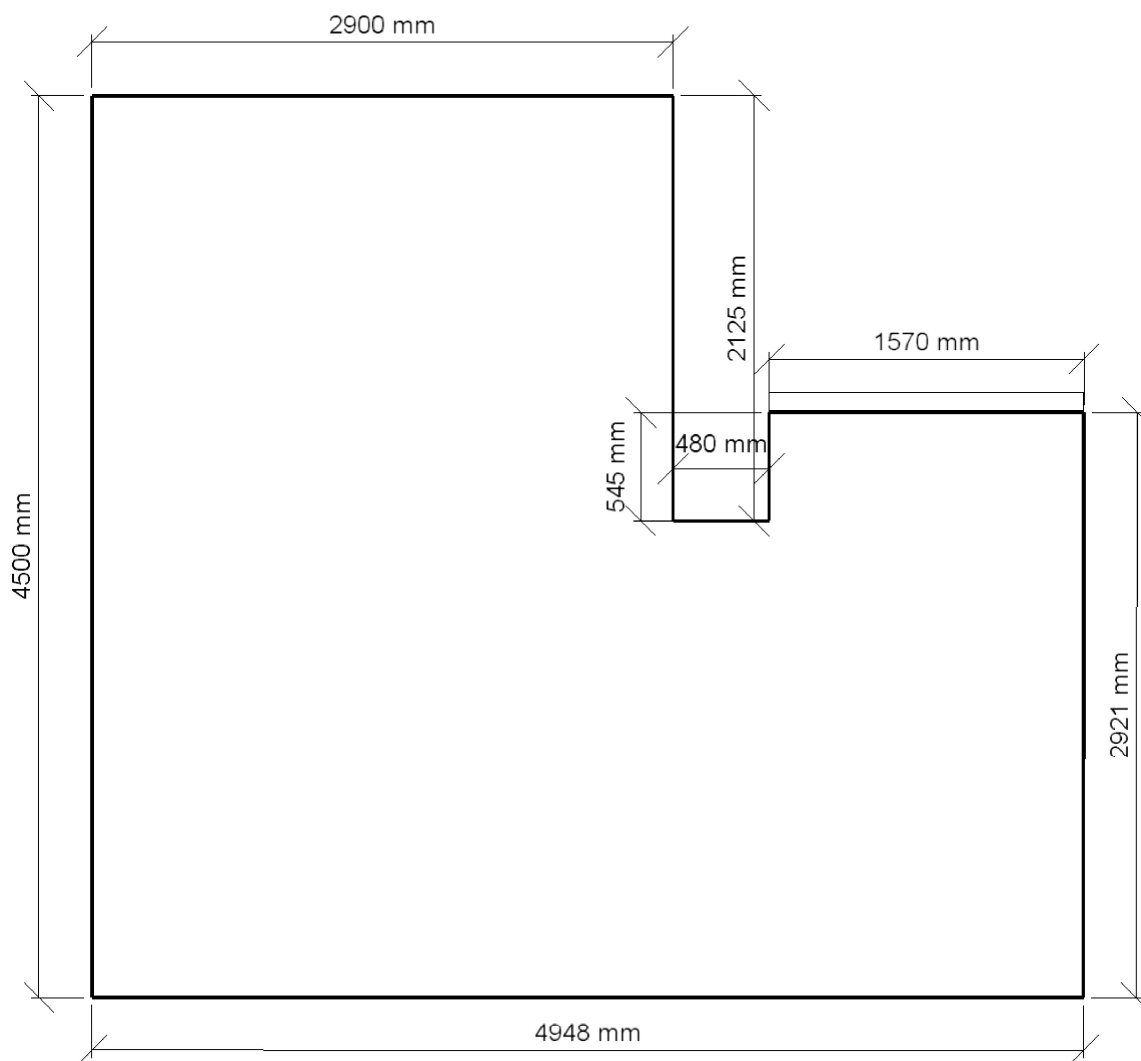
Výška	2600 mm
Plocha	18,8 m ²

Technické

Příkon	0,00 kW
Poměrný příkon	0,00 W · m ⁻²

Odraznost

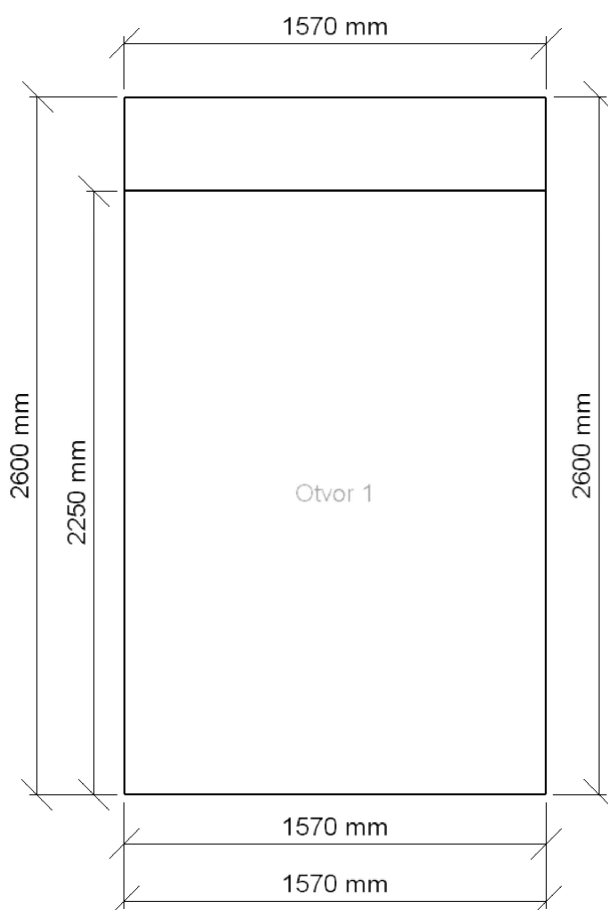
Podlaha	0,3
Strop	0,7
Stěny	0,5



Stěna 3

Název	Tloušťka ostění [mm]			Transformace		
Otvor 1	100					

Název	Druh skla	Koeficient prostupu 1 skla	Počet skel	Koeficient konstrukce otvoru	Koeficient konstrukce budovy	Koeficient regulačních zařízení
Otvor 1	Číré	0,92	2	0,75	1	1



Činitel denní osvětlenosti

Návrh

Požadovaná hodnota	1,5
Počet	42
Minimální hodnota	0,1
Maximální hodnota	9,0
Udržovaná hodnota	1,0
Rovnoměrnost	0,01
Plocha	
Počátek	0,0 -1,0 850,0 mm

Vlastnosti pravidelné skupiny

Natočení soustavy	2475,0 2249,5 850,0 mm
	0,0 0,0 0,0 °

Počty

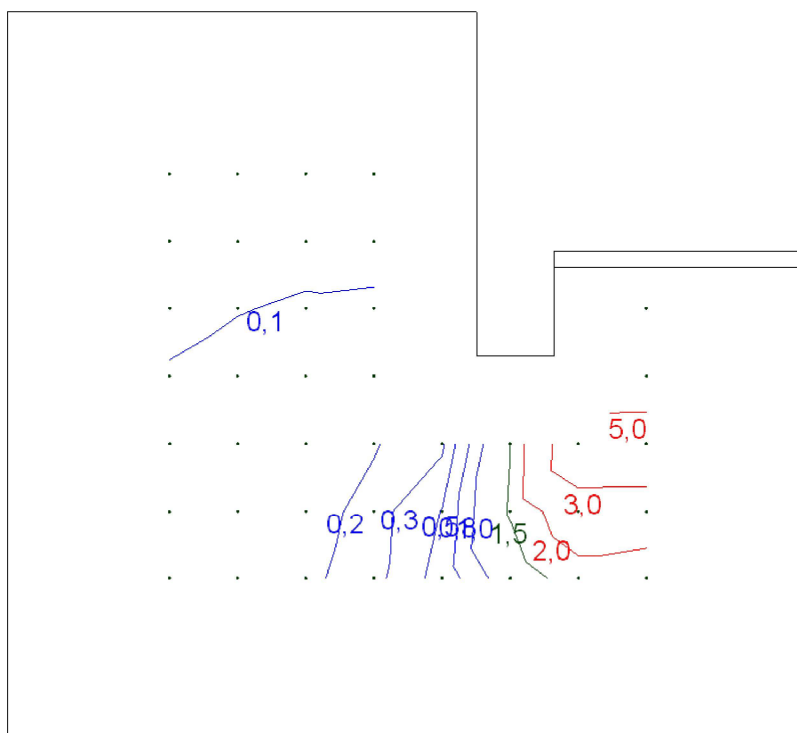
Počet v délce	8
Počet v šířce	7

Rozteče

Rozteč v délce	421,4 mm
Rozteč v šířce	416,8 mm

Odsazení

Zleva	1000,0 mm
Zepředu	1000,0 mm
Výška	850 mm



0.05 IT

Obecné

Druh	5.26.2 - Administrativní prostory (Kanceláře)
Transformace	93686 -5512 0,0 mm ,0 6,0 0,0 0,0 0,0 °

Výpočet

Počet odrazů	3
Dělicí poměr otvoru	10
Dělicí poměr svítidla	10
Rozměr elementární plochy	200 mm

Údržba

Údržbu počítat	Ano
Čistota prostředí	Čisté
Interval obnovy povrchů	36 m
Výměna světelných zdrojů	Individuální
Interval čištění svítidel	12 m
Funkční spolehlivost	100 %

Geometrie

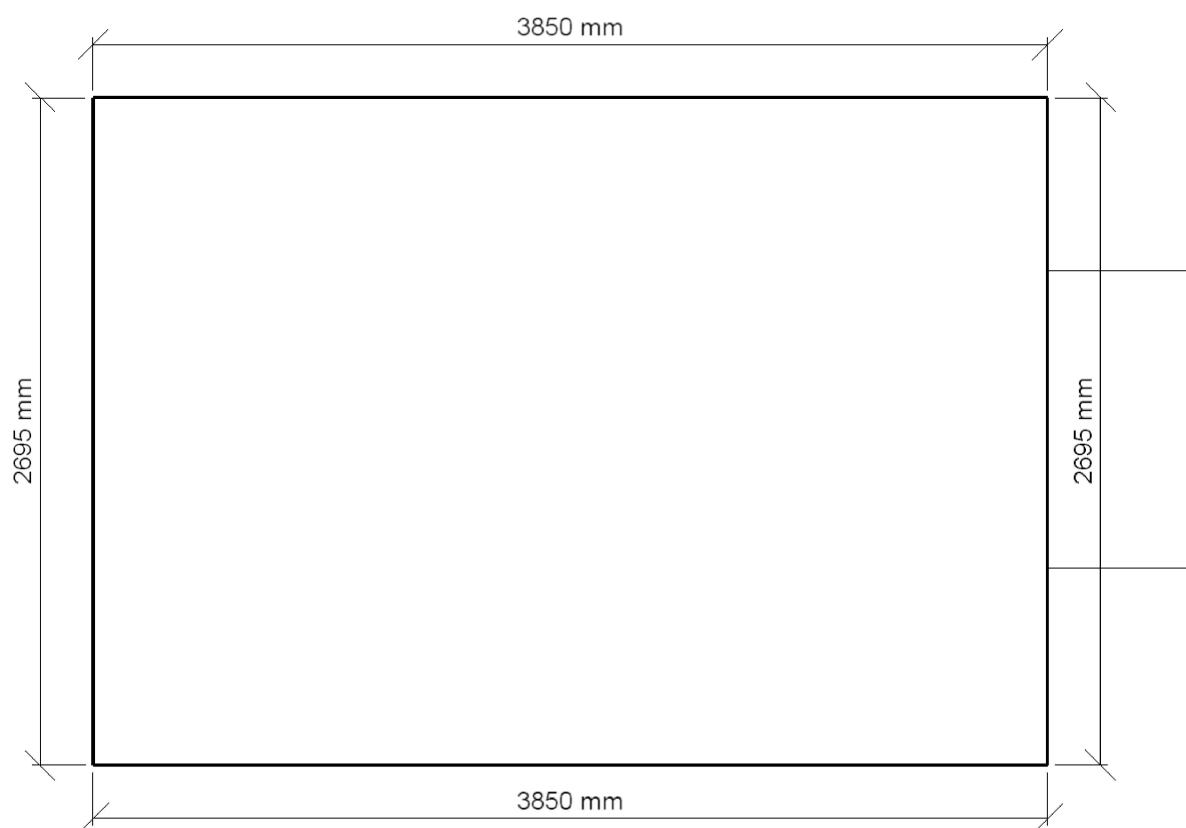
Výška	2600 mm
Plocha	10,4 m ²

Technické

Příkon	0,00 kW
Poměrný příkon	0,00 W · m ⁻²

Odraznost

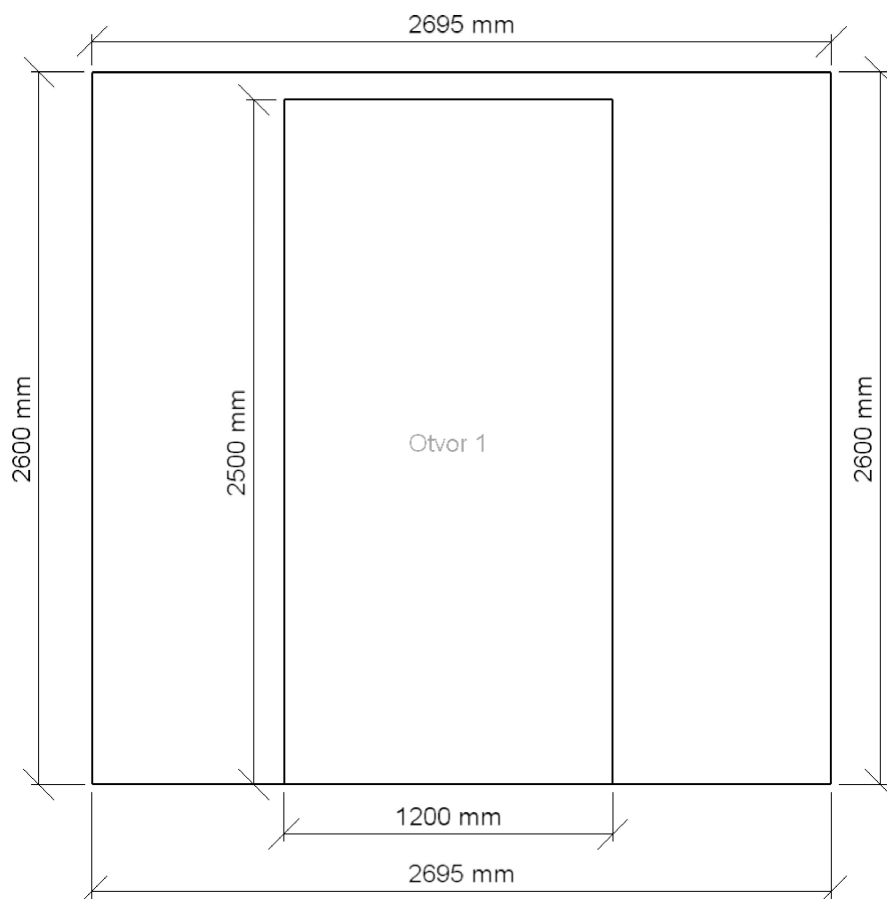
Podlaha	0,3
Strop	0,7
Stěny	0,5



Stěna 3

Název	Tloušťka ostění [mm]	Transformace		
Otvor 1	600	700,0 0,0 °	0,0	mm

Název	Druh skla	Koeficient prostupu 1 skla	Počet skel	Koeficient konstrukce otvoru	Koeficient konstrukce budovy	Koeficient regulačních zařízení
Otvor 1	Čiré	0,92	2	0,75	1	1



Činitel denní osvětlenosti

Návrh

Požadovaná hodnota	1,5
Počet	16
Minimální hodnota	0,7
Maximální hodnota	2,9
Udržovaná hodnota	1,5
Rovnoměrnost	0,23
Plocha	Podlaha
Počátek	0,0 0,0 850,0 mm

Vlastnosti pravidelné skupiny

Natočení soustavy	0,0	0,0	0,0	°
-------------------	-----	-----	-----	---

Počty

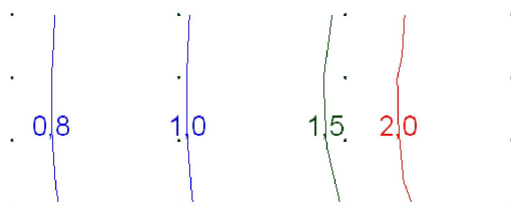
Počet v délce	4
Počet v šířce	4

Rozteče

Rozteč v délce	616,7 mm
Rozteč v šířce	231,7 mm

Odsazení

Zleva	1000,0 mm
Zepředu	1000,0 mm
Výška	850 mm



Místnost 4

Obecné

Druh	- výchozí
Transformace	75106 -5289 0,0 mm 0,0 1,0 0,0 0,0 0,0 °

Výpočet

Počet odrazů	3
Dělicí poměr otvoru	10
Dělicí poměr svítidla	10
Rozměr elementární plochy	500 mm

Údržba

Údržbu počítat	Ano
Čistota prostředí	Čisté
Interval obnovy povrchů	36 m
Výměna světelných zdrojů	Individuální
Interval čištění svítidel	12 m
Funkční spolehlivost	100 %

Geometrie

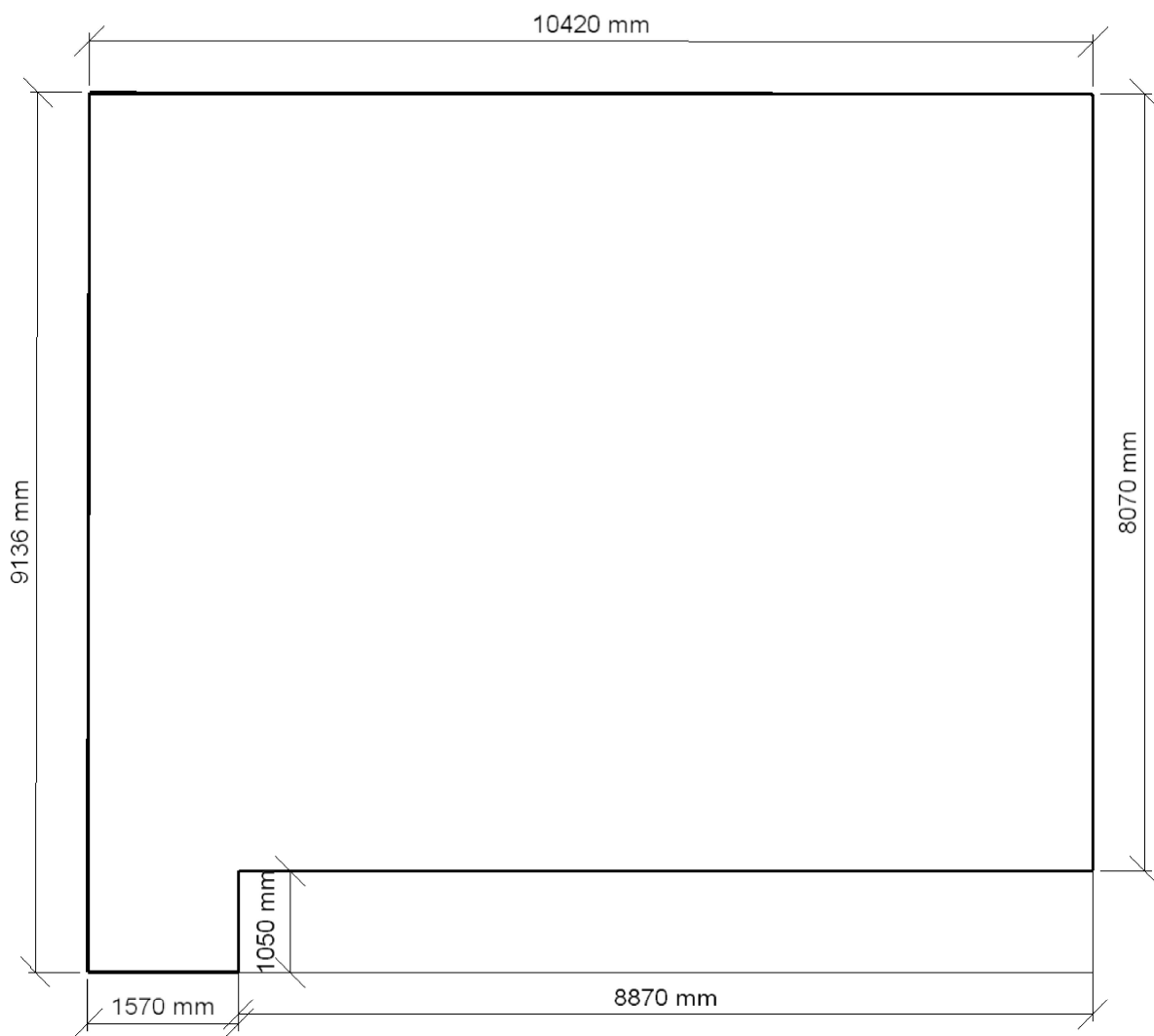
Výška	3840 mm
Plocha	85,9 m ²

Technické

Příkon	0,00 kW
Poměrný příkon	0,00 W · m ⁻²

Odraznost

Podlaha	0,3
Strop	0,7
Stěny	0,5



Strop 1

Název	Tloušťka ostění [mm]	Transformace		
Otvor 1	200	20,0 0,0 °	3840,0	mm

Název	Druh skla	Koeficient prostupu 1 skla	Počet skel	Koeficient konstrukce otvoru	Koeficient konstrukce budovy	Koeficient regulačních zařízení
Otvor 1	Čiré	0,92	0	0,75	1	1

Otvor 1

Protokol o provedených výpočtech.

Projekt

Název	Stavební úpravy a přístavba 1. NP
Popis	
Poznámka	
Datum	31. 3. 2015
Adresa	Karlštejská 259 25228 Černošice

Investor

Společnost	Město Černošice
Kontaktní osoba	
Adresa	Černošice, Riegrova 1209, 25228
Telefon	
E-mail	
Webová stránka	

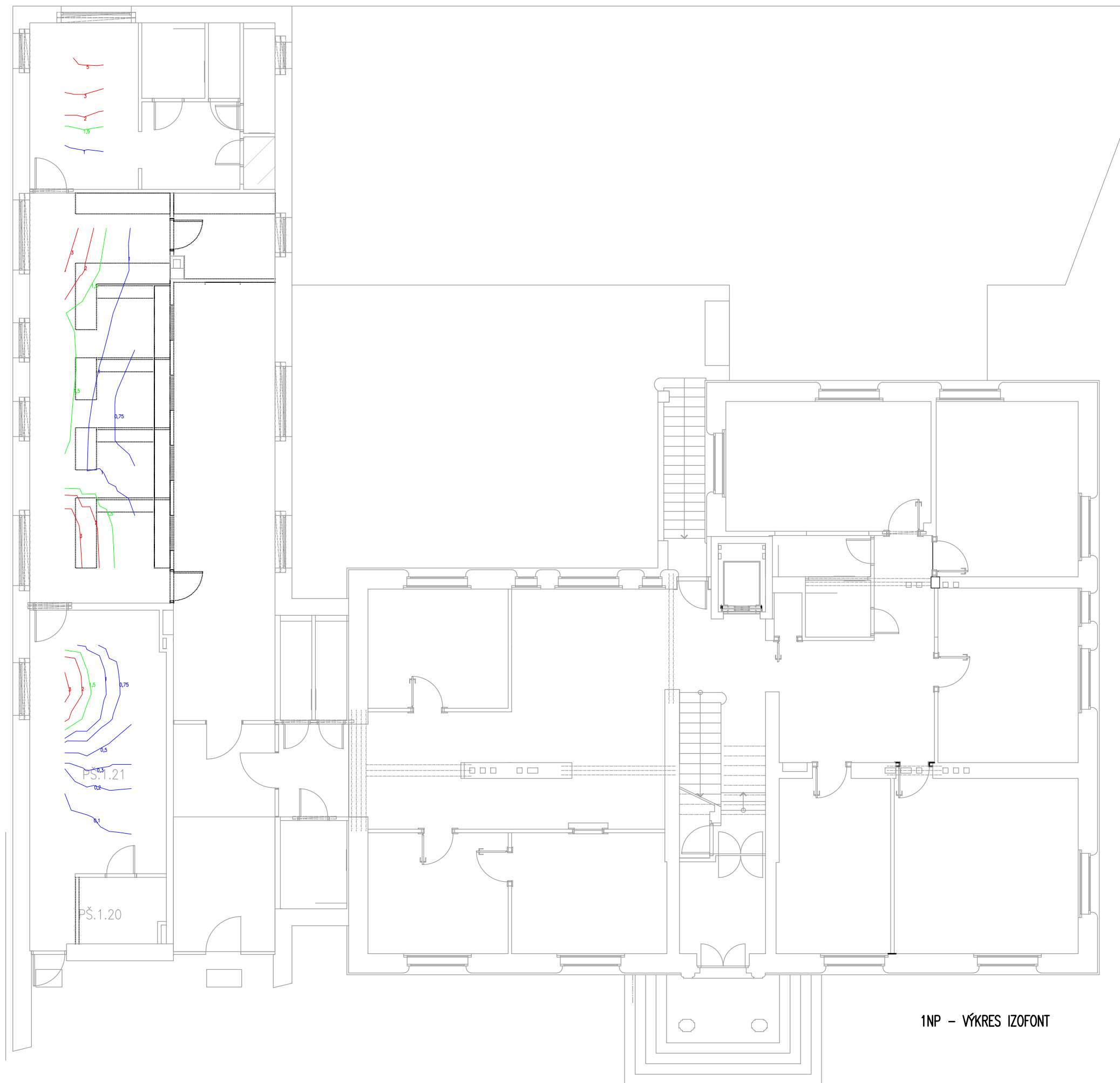
Zhotovitel

Společnost	SYVEL plus, s.r.o.
Kontaktní osoba	Filip Lerch
Adresa	Osek u Duchcova, Nelsonská 8, 417 22
Telefon	722 68 60 68
E-mail	filip.lerch@syvel.cz
Webová stránka	www.syvel.cz



Provedené výpočty

- Výpočet denního osvětlení dle ČSN 73 0580



1NP - VÝKRES IZOFont

Prostor 1

Výpočet

Počet odrazů	0
Model oblohy	Rovnoměrně zatažená
Osvětlenost na venkovní ploše	5000 lx
Dělicí poměr svítidla	10
Rozměr elementární plochy	500 mm

Údržba

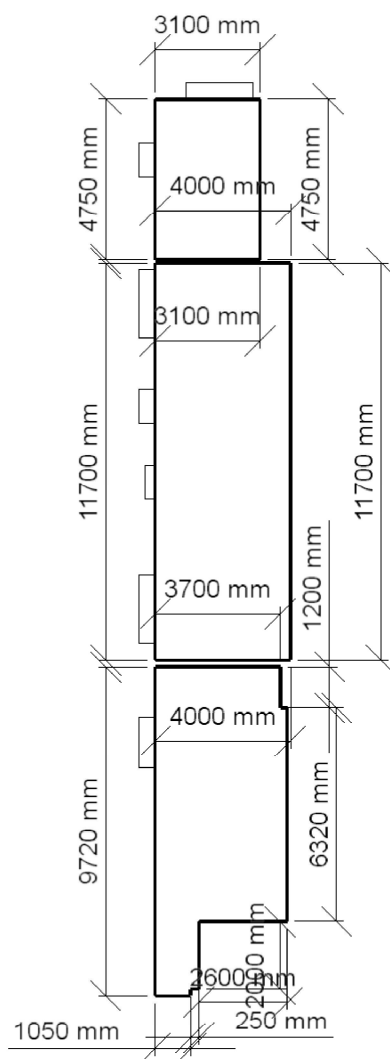
Údržbu počítat	Ano
Čistota prostředí	Čisté
Interval obnovy povrchů	36 m
Výměna světelných zdrojů	Individuální
Interval čištění svítidel	12 m
Funkční spolehlivost	100 %

Obecné

Druh	- výchozí
Transformace	

Technické

Příkon	0,00 kW
Poměrný příkon	0,00 W · m ⁻²



PŠ 1.23 Hlavní prostor Pošty

Obecné

Druh	5.26.2 - Administrativní prostory (Kanceláře)
Transformace	67626 -4104 0,0 mm 0,0 1,0 0,0 0,0 0,0 °

Výpočet

Počet odrazů	3
Dělicí poměr otvoru	10
Dělicí poměr svítidla	10
Rozměr elementární plochy	200 mm

Údržba

Údržbu počítat	Ano
Čistota prostředí	Čisté
Interval obnovy povrchů	36 m
Výměna světelných zdrojů	Individuální
Interval čištění svítidel	12 m
Funkční spolehlivost	100 %

Geometrie

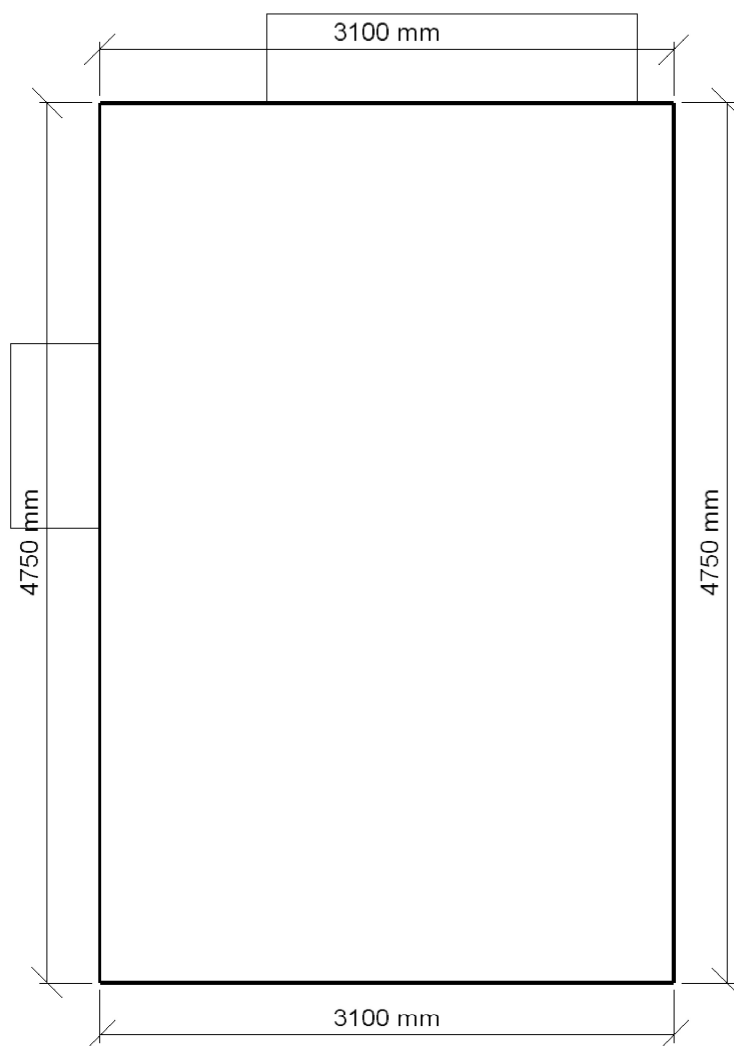
Výška	3000 mm
Plocha	14,7 m ²

Technické

Příkon	0,00 kW
Poměrný příkon	0,00 W · m ⁻²

Odraznost

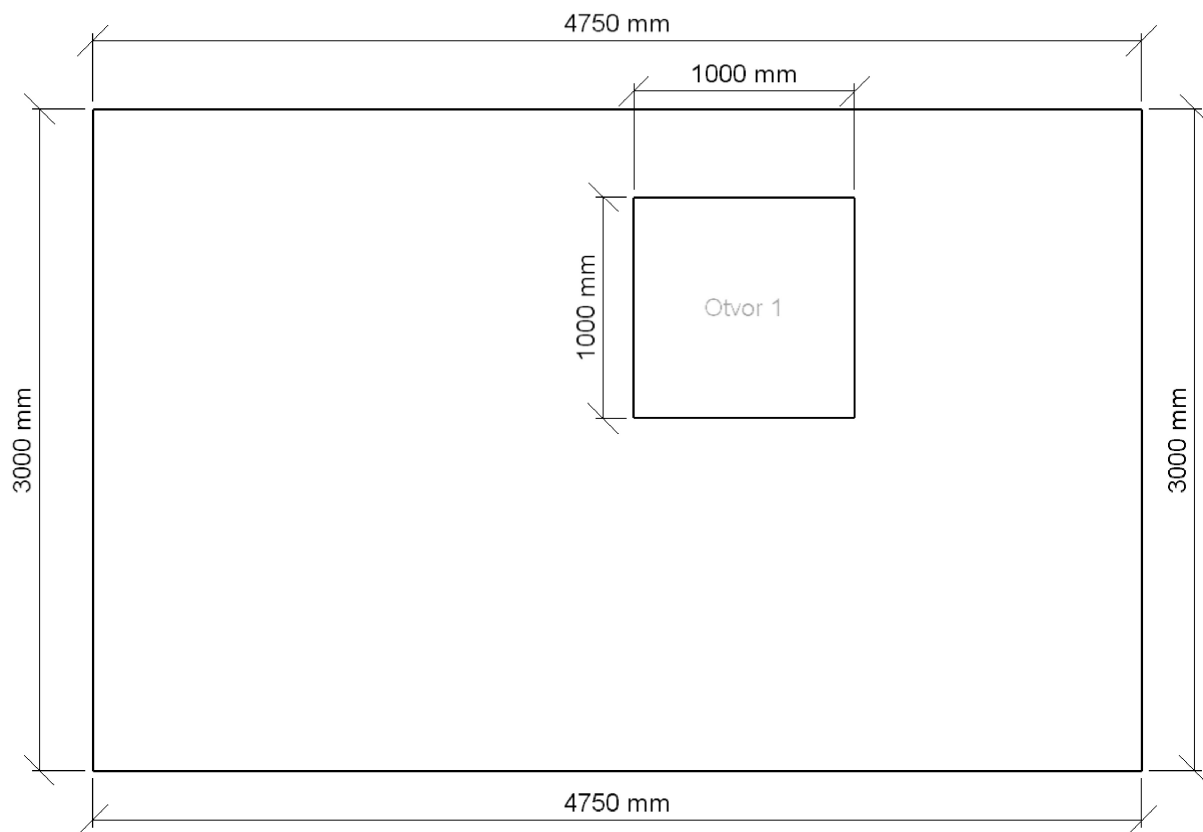
Podlaha	0,3
Strop	0,7
Stěny	0,5



Stěna 1

Název	Tloušťka ostění [mm]	Transformace		
Otvor 1	480	2450,0 0,0 °	1600,0	mm

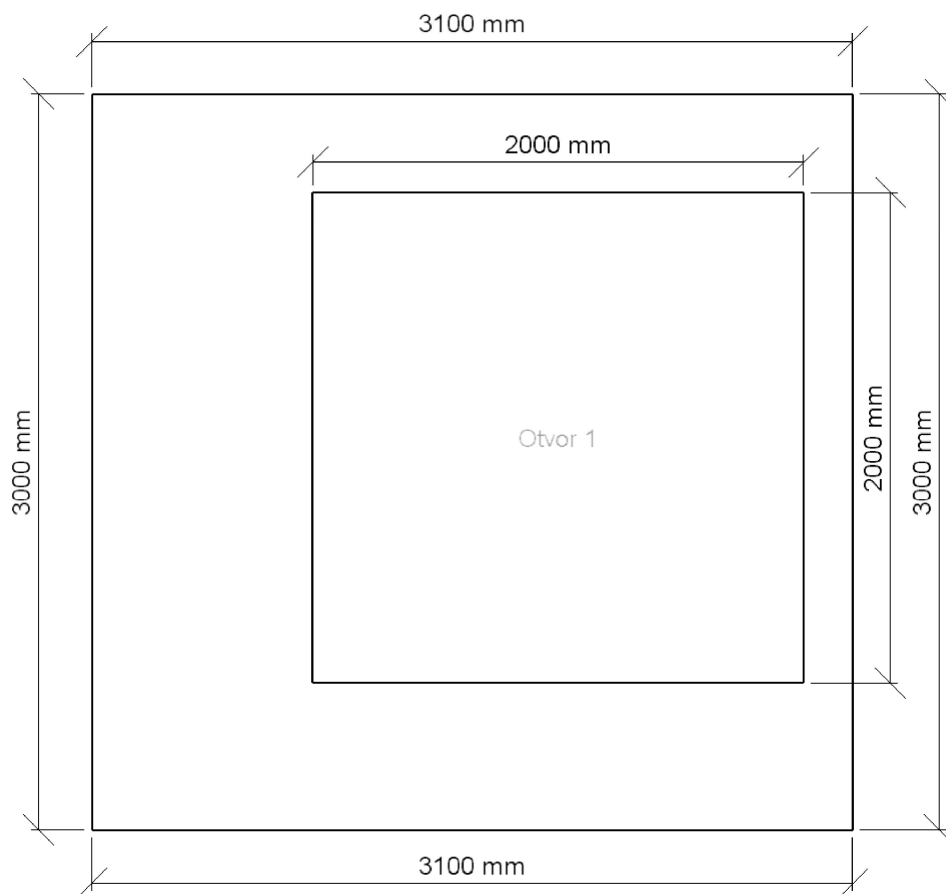
Název	Druh skla	Koeficient prostupu 1 skla	Počet skel	Koeficient konstrukce otvoru	Koeficient konstrukce budovy	Koeficient regulačních zařízení
Otvor 1	Čiré	0,92	2	0,75	1	1



Stěna 4

Název	Tloušťka ostění [mm]	Transformace		
Otvor 1	480	900,0 0,0 °	600,0	mm

Název	Druh skla	Koeficient prostupu 1 skla	Počet skel	Koeficient konstrukce otvoru	Koeficient konstrukce budovy	Koeficient regulačních zařízení
Otvor 1	Čiré	0,92	2	0,75	1	1



Činitel denní osvětlenosti

Návrh

Požadovaná hodnota	1,5
Počet	15
Minimální hodnota	0,8
Maximální hodnota	5,7
Udržovaná hodnota	2,7
Rovnoměrnost	0,14
Plocha	Podlaha
Počátek	0,0 0,0 850,0 mm

Vlastnosti pravidelné skupiny

Natočení soustavy	0,0	0,0	0,0	°
-------------------	-----	-----	-----	---

Počty

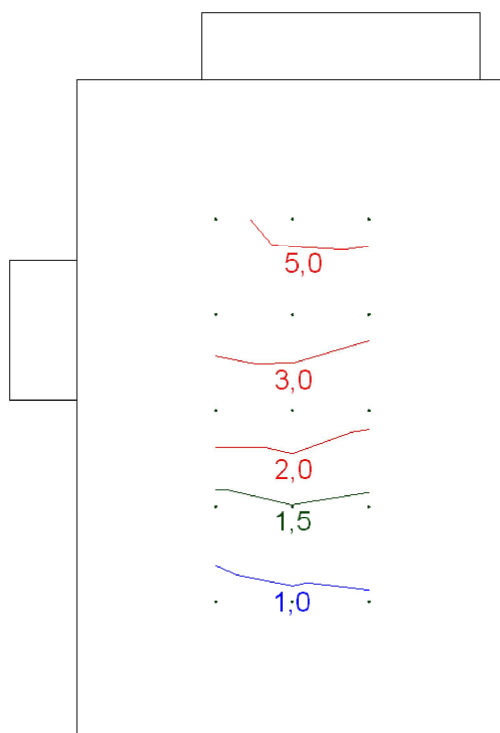
Počet v délce	3
Počet v šířce	5

Rozteče

Rozteč v délce	550,0 mm
Rozteč v šířce	687,5 mm

Odsazení

Zleva	1000,0 mm
Zepředu	1000,0 mm
Výška	850 mm



PŠ 1.21 - Vrátnice

Obecné

Druh	- výchozí
Transformace	67626 -6276 0,0 mm ,0 1,0 0,0 0,0 0,0 °

Výpočet

Počet odrazů	3
Dělicí poměr otvoru	10
Dělicí poměr svítidla	10
Rozměr elementární plochy	200 mm

Údržba

Údržbu počítat	Ano
Čistota prostředí	Čisté
Interval obnovy povrchů	36 m
Výměna světelných zdrojů	Individuální
Interval čištění svítidel	12 m
Funkční spolehlivost	100 %

Geometrie

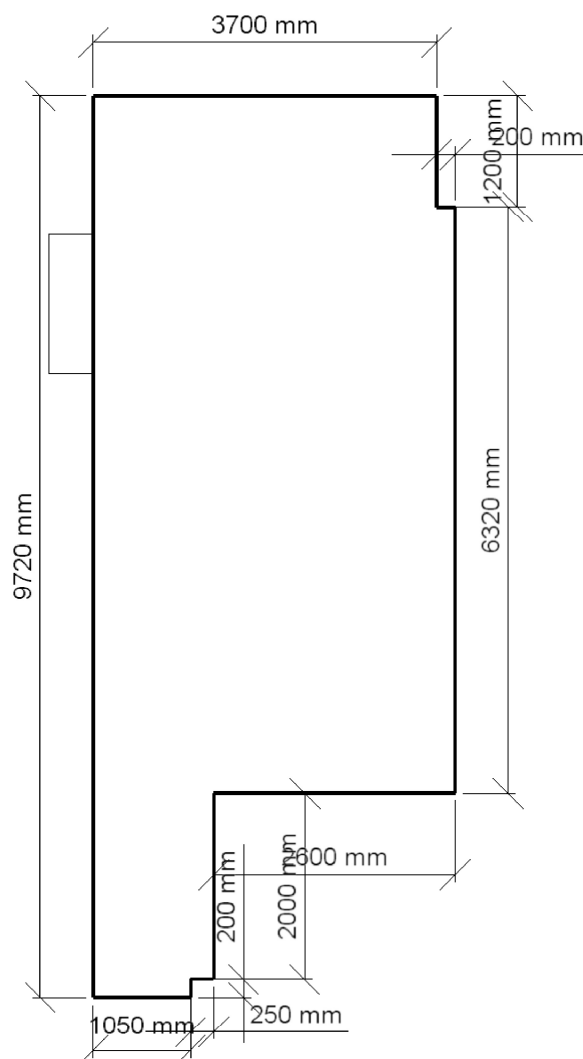
Výška	3000 mm
Plocha	31,9 m ²

Technické

Příkon	0,00 kW
Poměrný příkon	0,00 W · m ⁻²

Odraznost

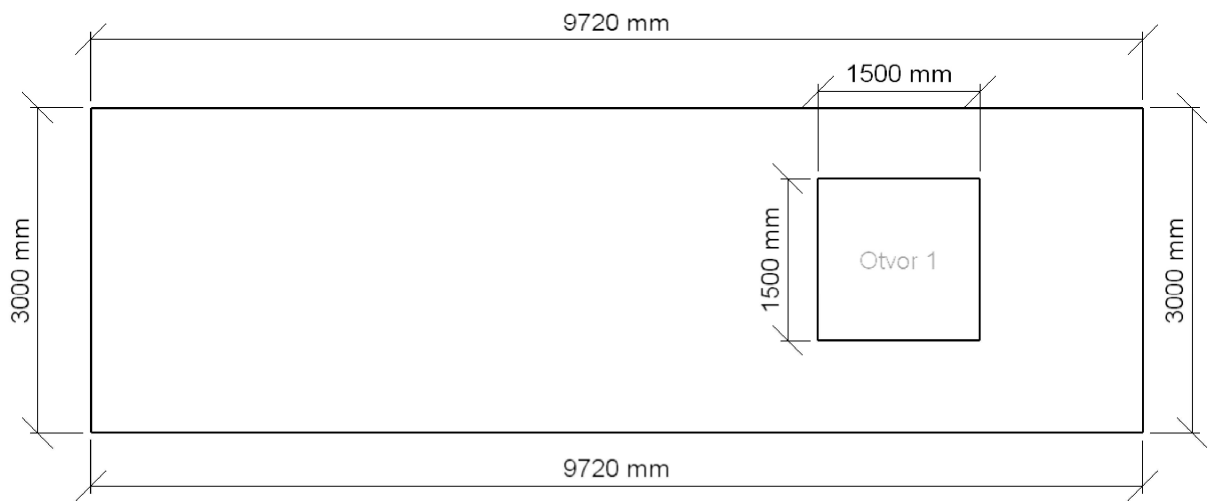
Podlaha	0,3
Strop	0,7
Stěny	0,5



Stěna 10

Název	Tloušťka ostění [mm]	Transformace		
Otvor 1	480	6720,0 0,0 °	850,0	mm

Název	Druh skla	Koeficient prostupu 1 skla	Počet skel	Koeficient konstrukce otvoru	Koeficient konstrukce budovy	Koeficient regulačních zařízení
Otvor 1	Čiré	0,92	2	0,75	1	1



Činitel denní osvětlenosti

Návrh

Požadovaná hodnota	1,5
Počet	36
Minimální hodnota	0,1
Maximální hodnota	3,4
Udržovaná hodnota	0,7
Rovnoměrnost	0,02
Plocha	Podlaha
Počátek	0,0 0,0 850,0 mm

Vlastnosti pravidelné skupiny

Natočení soustavy	0,0	0,0	0,0	°
-------------------	-----	-----	-----	---

Počty

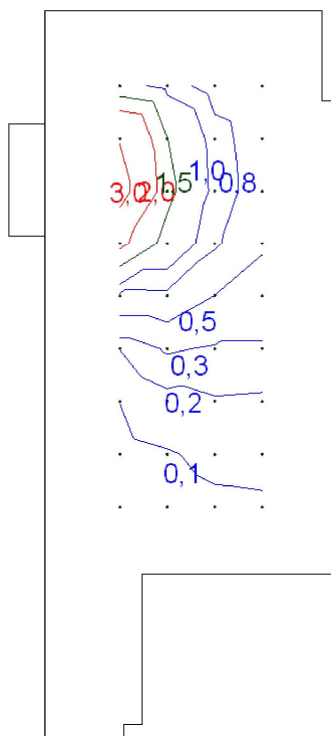
Počet v délce	4
Počet v šířce	12

Rozteče

Rozteč v délce	633,3 mm
Rozteč v šířce	701,8 mm

Odsazení

Zleva	1000,0 mm
Zepředu	1000,0 mm
Výška	850 mm



PŠ 1.22 Rozřazovací

Obecné

Druh	- výchozí
Transformace	67626 -5284 0,0 mm 0,0 1,0 0,0 0,0 0,0 °

Výpočet

Počet odrazů	3
Dělicí poměr otvoru	10
Dělicí poměr svítidla	10
Rozměr elementární plochy	300 mm

Údržba

Údržbu počítat	Ano
Čistota prostředí	Čisté
Interval obnovy povrchů	36 m
Výměna světelných zdrojů	Individuální
Interval čištění svítidel	12 m
Funkční spolehlivost	100 %

Geometrie

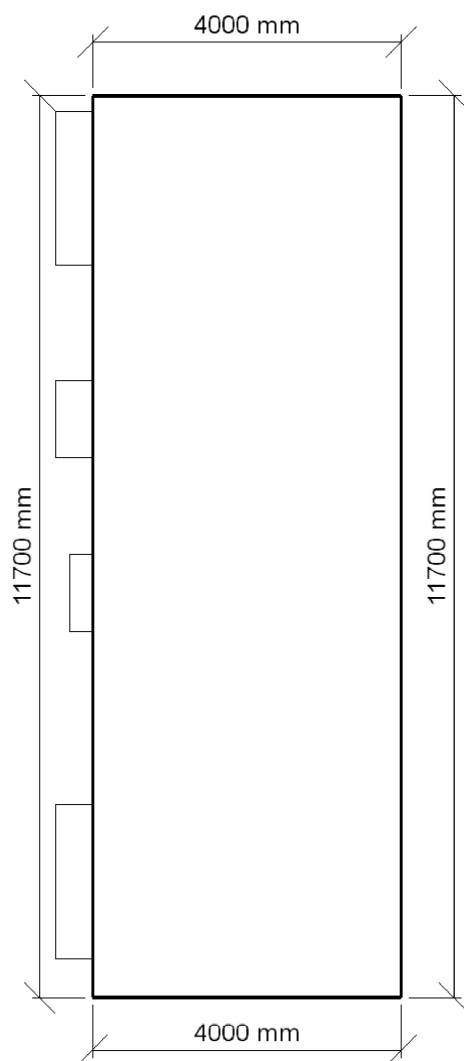
Výška	3000 mm
Plocha	46,8 m ²

Technické

Příkon	0,00 kW
Poměrný příkon	0,00 W · m ⁻²

Odrážnost

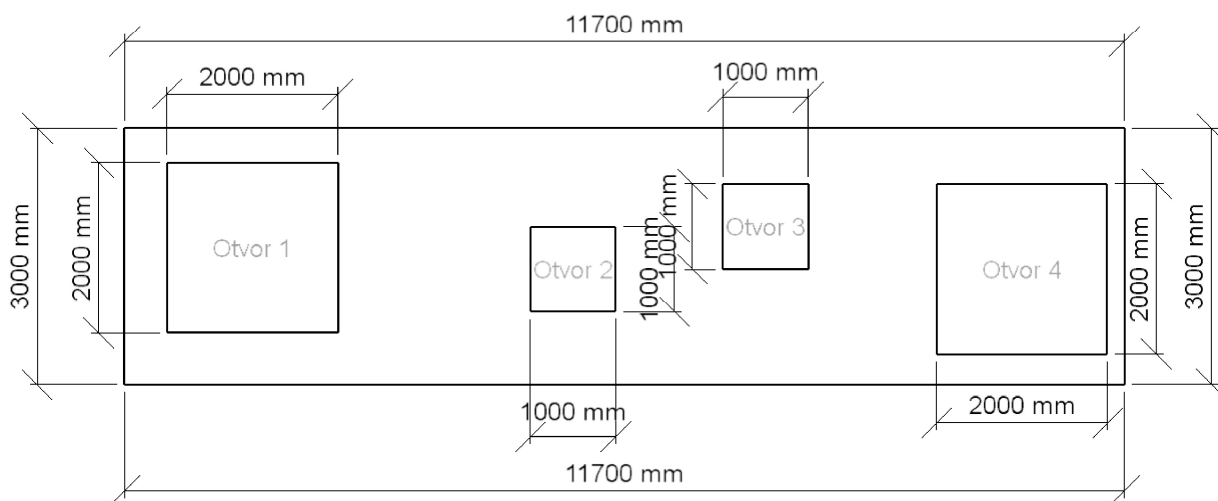
Podlaha	0,3
Strop	0,7
Stěny	0,5



Stěna 1

Název	Tloušťka ostění [mm]	Transformace		
Otvor 1	480	500,0 0,0 °	600,0	mm
Otvor 2	300	4750,0 0,0 °	850,0	mm
Otvor 3	480	7000,0 0,0 °	1350,0	mm
Otvor 4	480	9500,0 0,0 °	350,0	mm

Název	Druh skla	Koeficient prostupu 1 skla	Počet skel	Koeficient konstrukce otvoru	Koeficient konstrukce budovy	Koeficient regulačních zařízení
Otvor 1	Číré	0,92	2	0,75	1	1
Otvor 2	Číré	0,92	2	0,75	1	1
Otvor 3	Číré	0,92	2	0,75	1	1
Otvor 4	Číré	0,92	2	0,75	1	1



Činitel denní osvětlenosti

Návrh

Požadovaná hodnota	1,5
Počet	45
Minimální hodnota	0,7
Maximální hodnota	4,7
Udržovaná hodnota	1,5
Rovnoměrnost	0,14
Plocha	Podlaha
Počátek	0,0 0,0 850,0 mm

Vlastnosti pravidelné skupiny

Natočení soustavy	0,0 0,0 0,0 °
-------------------	---------------

Počty

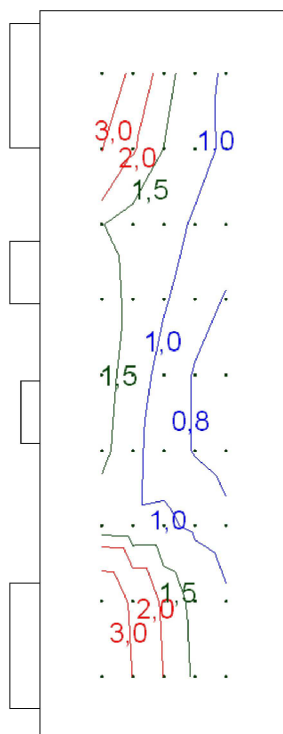
Počet v délce	5
Počet v šířce	9

Rozteče

Rozteč v délce	500,0 mm
Rozteč v šířce	1212,5 mm

Odsazení

Zleva	1000,0 mm
Zepředu	1000,0 mm
Výška	850 mm



Protokol o provedených výpočtech.

Projekt

Název	Stavební úpravy a přístavba 2. NP
Popis	
Poznámka	
Datum	31.3.2015
Adresa	Karlštejská 259 25228 Černošice

Investor

Společnost	Město Černošice
Kontaktní osoba	
Adresa	Černošice, Riegrova 1209, 25228
Telefon	
E-mail	
Webová stránka	

Zhotovitel

Společnost	SYVEL plus, s.r.o.
Kontaktní osoba	Filip Lerch
Adresa	Osek u Duchcova, Nelsonská 8, 41722
Telefon	722 68 60 68
E-mail	filip.lerch@syvel.cz
Webová stránka	www.syvel.cz



Provedené výpočty

- Výpočet denního osvětlení dle ČSN 73 0580



Prostor 1

Výpočet

Počet odrazů	0
Model oblohy	Rovnoměrně zatažená
Osvětlenost na venkovní ploše	5000 lx
Dělicí poměr svítidla	10
Rozměr elementární plochy	700 mm

Údržba

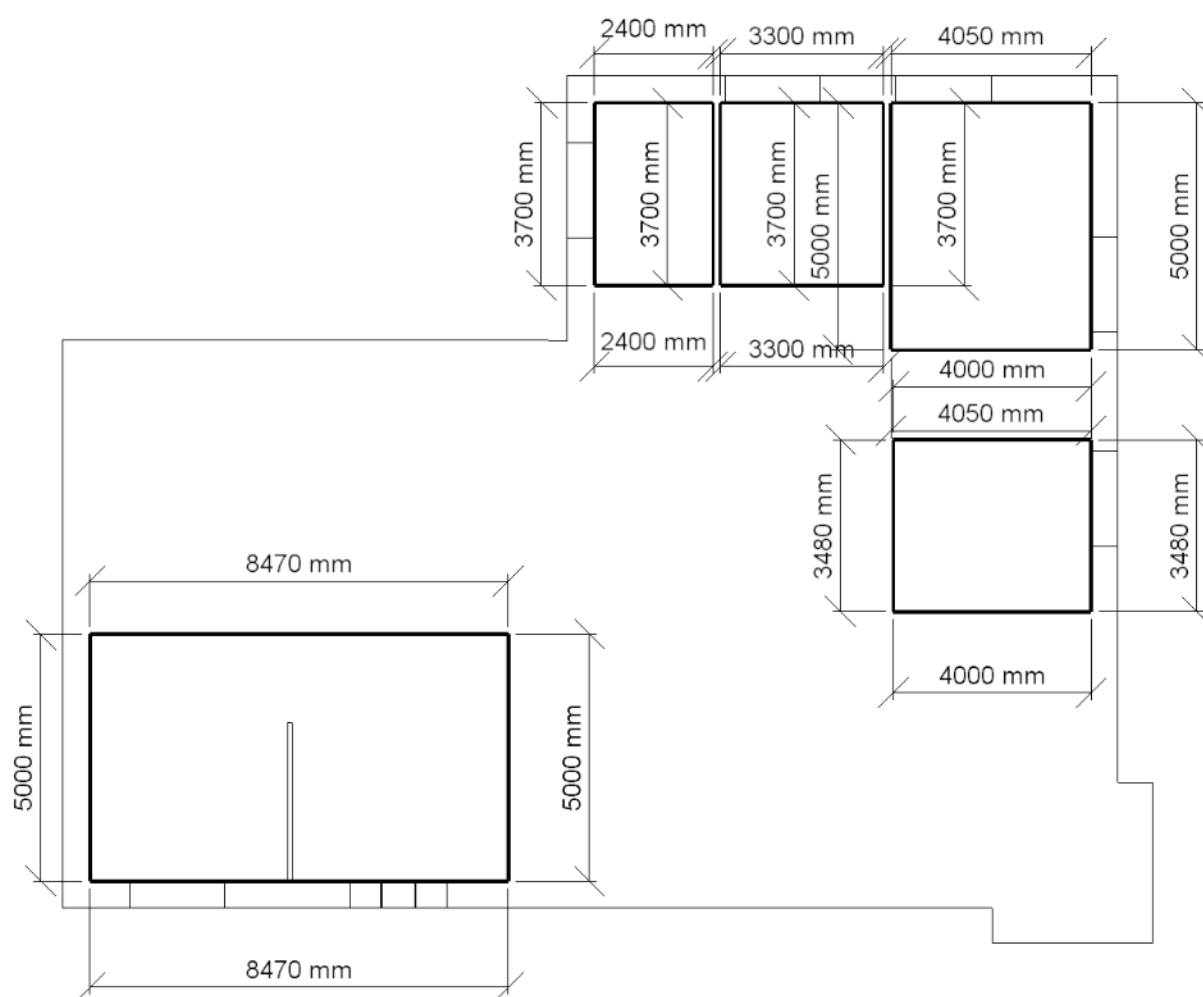
Údržbu počítat	Ano
Čistota prostředí	Čisté
Interval obnovy povrchů	36 m
Výměna světelných zdrojů	Individuální
Interval čištění svítidel	12 m
Funkční spolehlivost	100 %

Obecné

Druh	- výchozí
Transformace	

Technické

Příkon	0,00 kW
Poměrný příkon	0,00 W · m ⁻²



2.03 Kancelář právní

Obecné

Druh	5.26.2 - Administrativní prostory (Kanceláře)
Transformace	87486 -5079 0,0 mm 0,0 1,0 0,0 0,0 0,0 °

Výpočet

Počet odrazů	3
Dělicí poměr otvoru	10
Dělicí poměr svítidla	10
Rozměr elementární plochy	200 mm

Údržba

Údržbu počítat	Ano
Čistota prostředí	Čisté
Interval obnovy povrchů	36 m
Výměna světelných zdrojů	Individuální
Interval čištění svítidel	12 m
Funkční spolehlivost	100 %

Geometrie

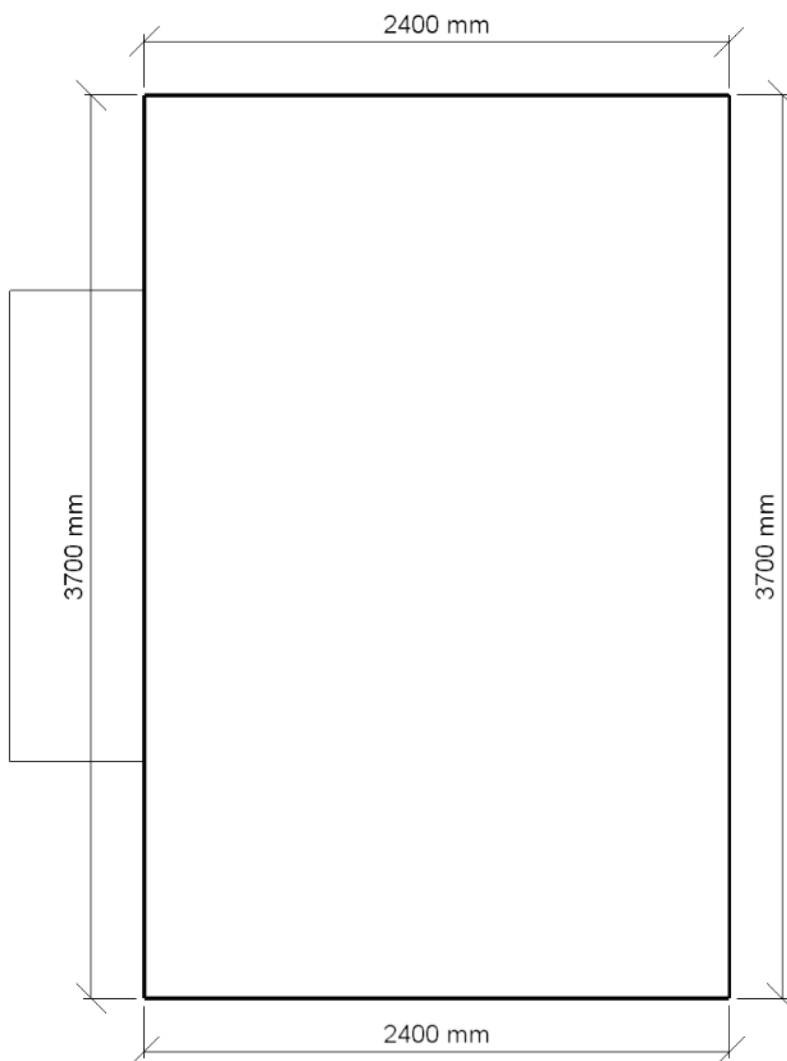
Výška	2880 mm
Plocha	8,9 m ²

Technické

Příkon	0,00 kW
Poměrný příkon	0,00 W · m ⁻²

Odraznost

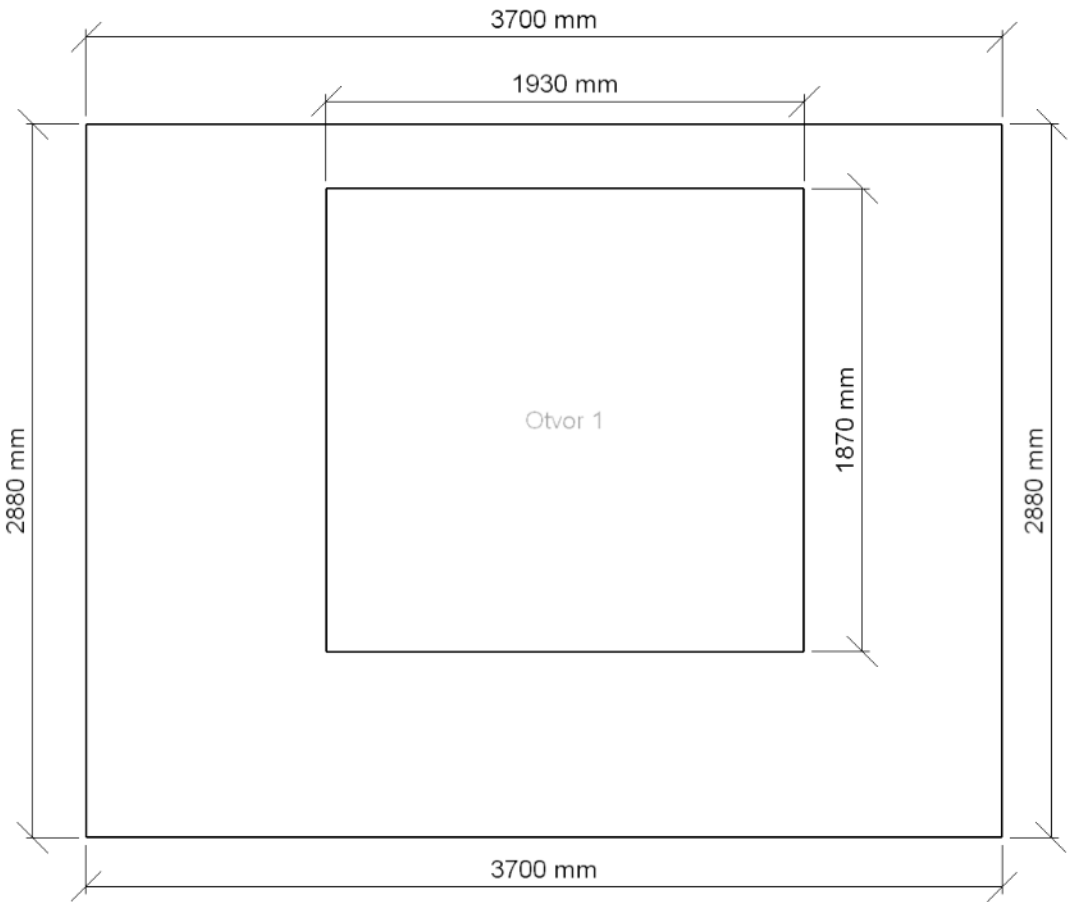
Podlaha	0,3
Strop	0,7
Stěny	0,5



Stěna 1

Název	Tloušťka ostění [mm]	Transformace		
Otvor 1	550	970,0 0,0 °	750,0	mm

Název	Druh skla	Koeficient prostupu 1 skla	Počet skel	Koeficient konstrukce otvoru	Koeficient konstrukce budovy	Koeficient regulačních zařízení
Otvor 1	Čiré	0,92	2	0,75	1	1



Činitel denní osvětlenosti

Návrh

Požadovaná hodnota	1,5
Počet	8
Minimální hodnota	2,0
Maximální hodnota	4,1
Udržovaná hodnota	3,0
Rovnoměrnost	0,48
Plocha	Podlaha
Počátek	0,0 0,0 850,0 mm

Vlastnosti pravidelné skupiny

Natočení soustavy	0,0	0,0	0,0	°
-------------------	-----	-----	-----	---

Počty

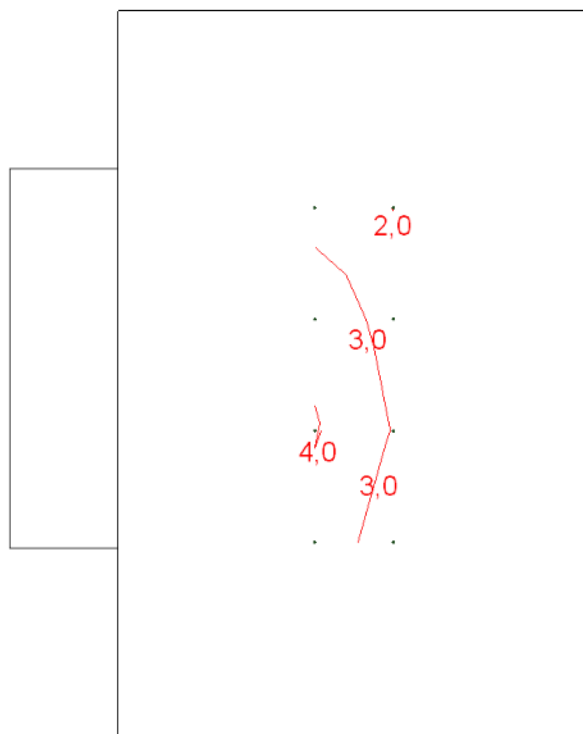
Počet v délce	2
Počet v šířce	4

Rozteče

Rozteč v délce	400,0 mm
Rozteč v šířce	566,7 mm

Odsazení

Zleva	1000,0 mm
Zepředu	1000,0 mm
Výška	850 mm



2.12 Kanceláře OISM

Obecné

Druh	5.26.2 - Administrativní prostory (Kanceláře)
Transformace	77276 -6284 0,0 mm ,0 1,0 0,0 0,0 0,0 °

Výpočet

Počet odrazů	3
Dělicí poměr otvoru	10
Dělicí poměr svítidla	10
Rozměr elementární plochy	300 mm

Údržba

Údržbu počítat	Ano
Čistota prostředí	Čisté
Interval obnovy povrchů	36 m
Výměna světelných zdrojů	Individuální
Interval čištění svítidel	12 m
Funkční spolehlivost	100 %

Geometrie

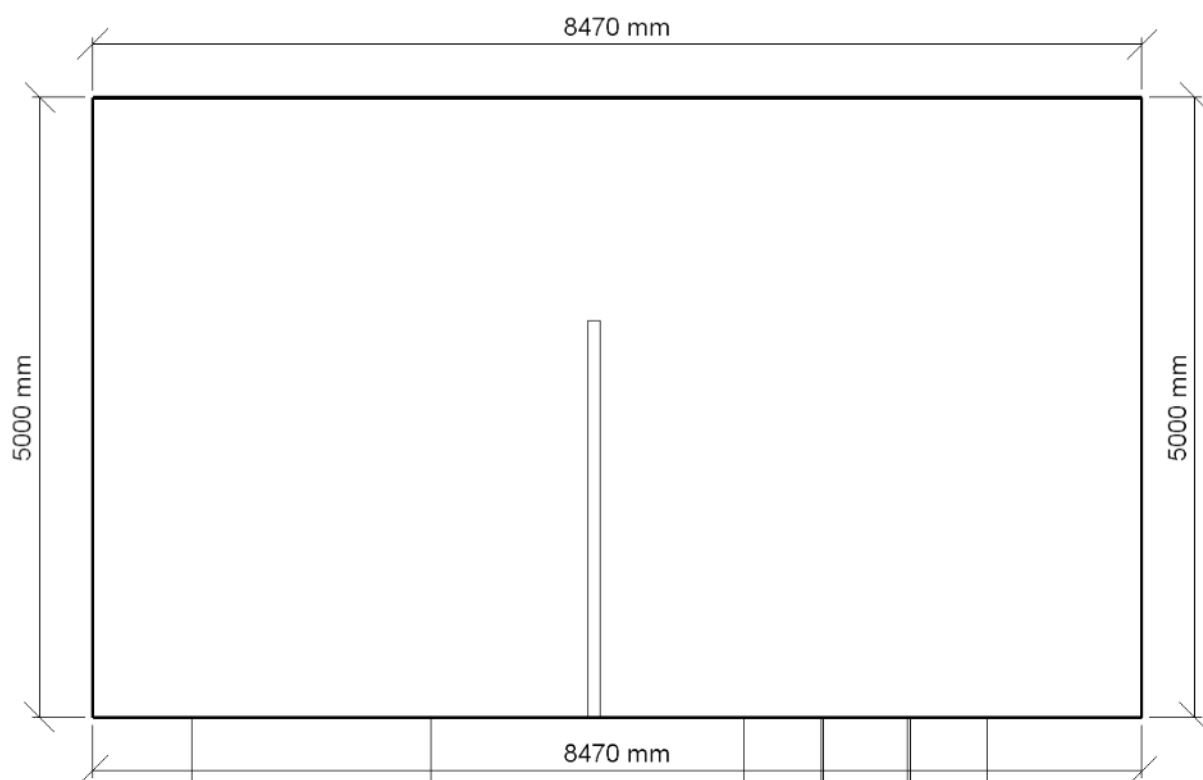
Výška	2880 mm
Plocha	42,4 m ²

Technické

Příkon	0,00 kW
Poměrný příkon	0,00 W · m ⁻²

Odraznost

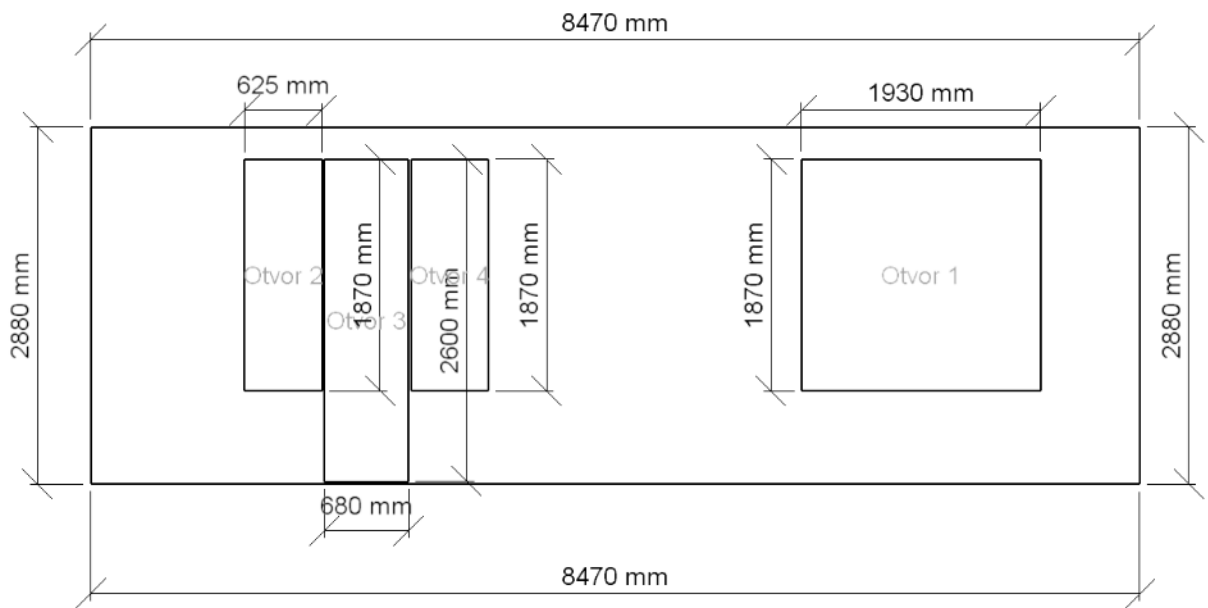
Podlaha	0,3
Strop	0,7
Stěny	0,5



Stěna 2

Název	Tloušťka ostění [mm]	Transformace		
Otvor 1	550	5740,0 0,0 °	750,0	mm
Otvor 2	550	1244,0 0,0 °	750,0	mm
Otvor 3	550	1888,0 0,0 °	20,0	mm
Otvor 4	550	2587,0 0,0 °	750,0	mm

Název	Druh skla	Koeficient prostupu 1 skla	Počet skel	Koeficient konstrukce otvoru	Koeficient konstrukce budovy	Koeficient regulačních zařízení
Otvor 1	Číré	0,92	2	0,75	1	1
Otvor 2	Číré	0,92	2	0,75	1	1
Otvor 3	Číré	0,92	2	0,75	1	1
Otvor 4	Číré	0,92	2	0,75	1	1



Činitel denní osvětlenosti

Návrh

Požadovaná hodnota	1,5
Počet	40
Minimální hodnota	0,5
Maximální hodnota	4,6
Udržovaná hodnota	1,3
Rovnoměrnost	0,11
Plocha	Podlaha
Počátek	0,0 0,0 850,0 mm

Vlastnosti pravidelné skupiny

Natočení soustavy	0,0	0,0	0,0	°
-------------------	-----	-----	-----	---

Počty

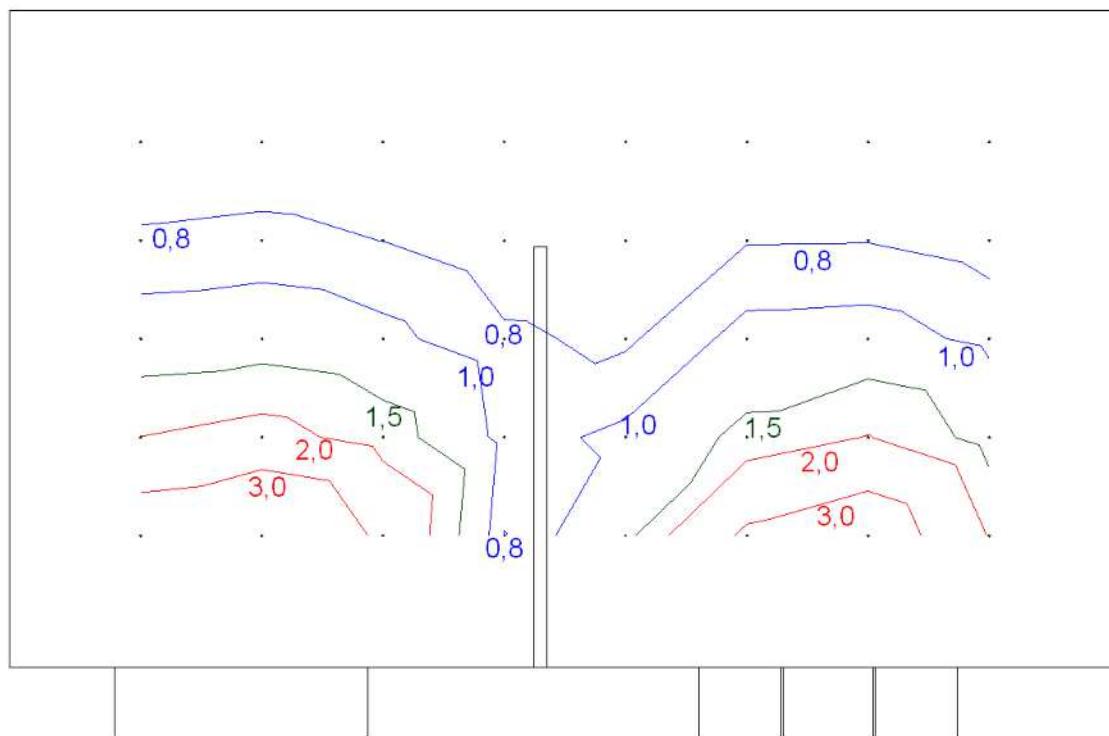
Počet v délce	8
Počet v šířce	5

Rozteče

Rozteč v délce	924,3 mm
Rozteč v šířce	750,0 mm

Odsazení

Zleva	1000,0 mm
Zepředu	1000,0 mm
Výška	850 mm



2.04 Kancelář Asistentka

Obecné

Druh	5.26.2 - Administrativní prostory (Kanceláře)
Transformace	90036 -5079 0,0 mm 0,0 1,0 0,0 0,0 0,0 °

Výpočet

Počet odrazů	3
Dělicí poměr otvoru	10
Dělicí poměr svítidla	10
Rozměr elementární plochy	200 mm

Údržba

Údržbu počítat	Ano
Čistota prostředí	Čisté
Interval obnovy povrchů	36 m
Výměna světelných zdrojů	Individuální
Interval čištění svítidel	12 m
Funkční spolehlivost	100 %

Geometrie

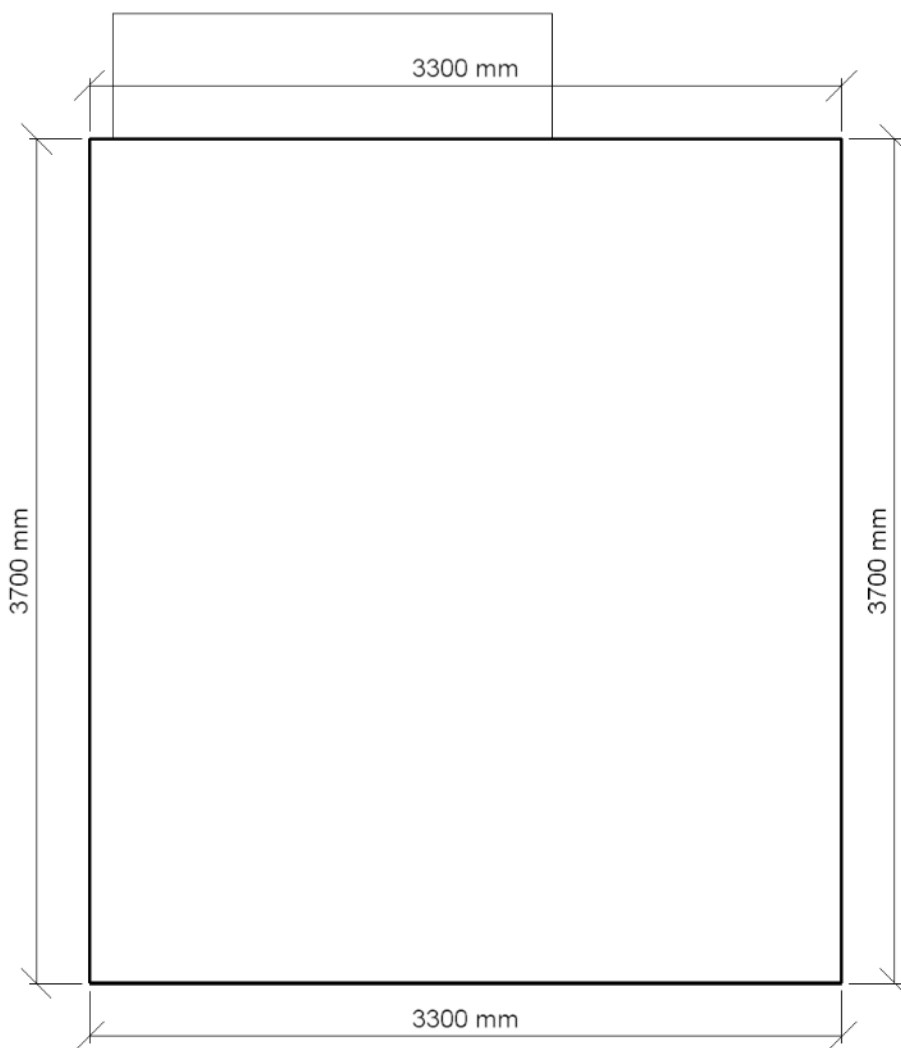
Výška	2880 mm
Plocha	12,2 m ²

Technické

Příkon	0,00 kW
Poměrný příkon	0,00 W · m ⁻²

Odraznost

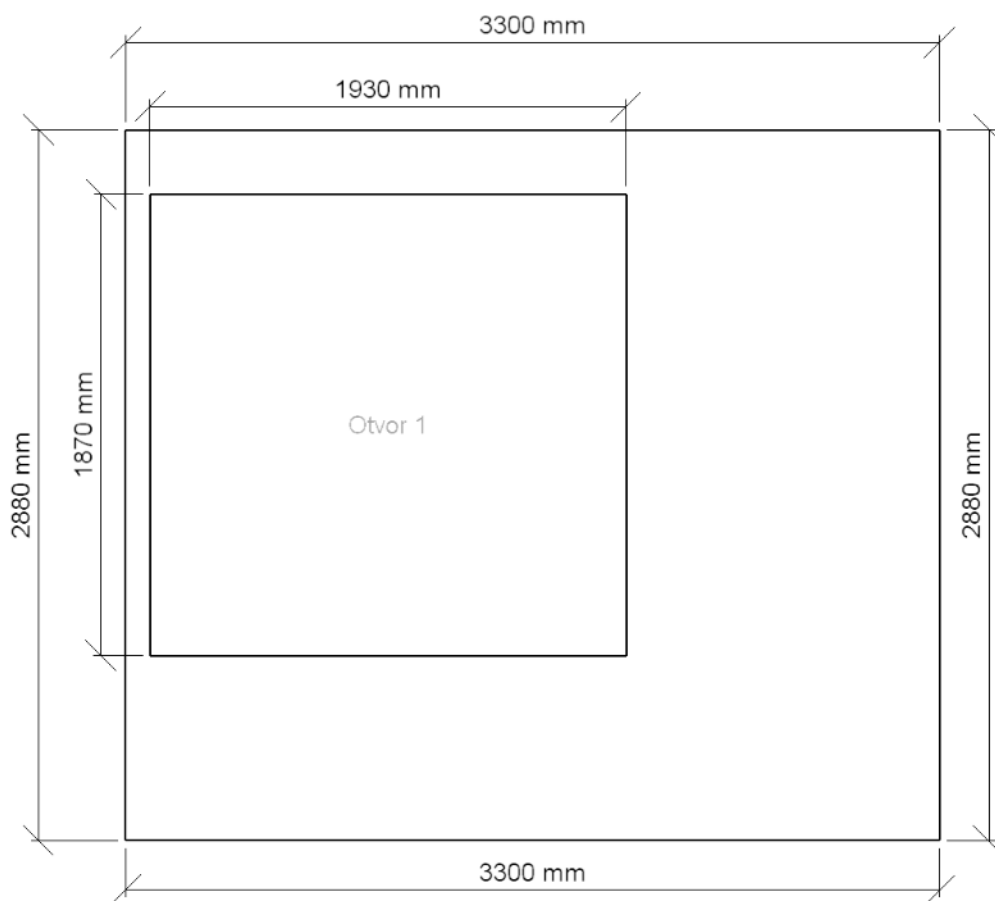
Podlaha	0,3
Strop	0,7
Stěny	0,5



Stěna 4

Název	Tloušťka ostění [mm]	Transformace		
Otvor 1	550	100,0 0,0 °	750,0	mm

Název	Druh skla	Koeficient prostupu 1 skla	Počet skel	Koeficient konstrukce otvoru	Koeficient konstrukce budovy	Koeficient regulačních zařízení
Otvor 1	Čiré	0,92	2	0,75	1	1



Činitel denní osvětlenosti

Návrh

Požadovaná hodnota	1,5
Počet	9
Minimální hodnota	1,0
Maximální hodnota	4,8
Udržovaná hodnota	2,3
Rovnoměrnost	0,22
Plocha	Podlaha
Počátek	0,0 0,0 850,0 mm

Vlastnosti pravidelné skupiny

Natočení soustavy	0,0	0,0	0,0	°
-------------------	-----	-----	-----	---

Počty

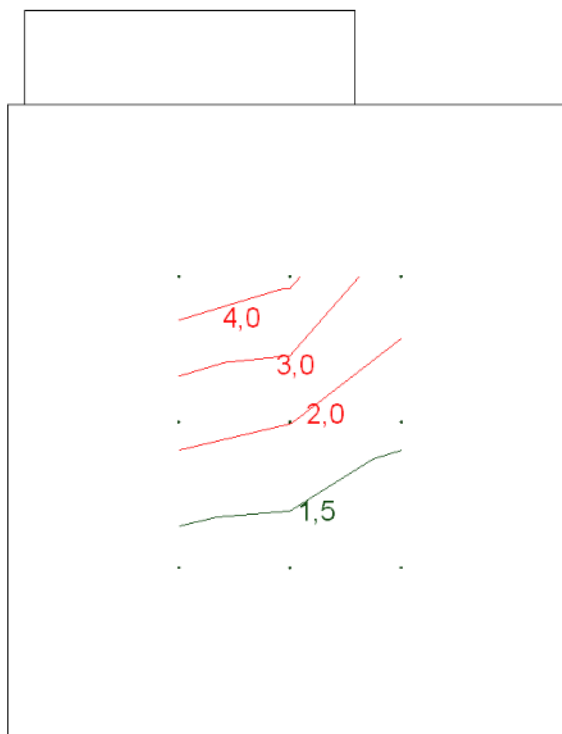
Počet v délce	3
Počet v šířce	3

Rozteče

Rozteč v délce	650,0 mm
Rozteč v šířce	850,0 mm

Odsazení

Zleva	1000,0 mm
Zepředu	1000,0 mm
Výška	850 mm



2.05 Kancelář Starosty

Obecné

Druh	5.26.2 - Administrativní prostory (Kanceláře)
Transformace	93486 -5209 0,0 mm ,0 1,0 0,0 0,0 0,0 °

Výpočet

Počet odrazů	3
Dělicí poměr otvoru	10
Dělicí poměr svítidla	10
Rozměr elementární plochy	200 mm

Údržba

Údržbu počítat	Ano
Čistota prostředí	Čisté
Interval obnovy povrchů	36 m
Výměna světelných zdrojů	Individuální
Interval čištění svítidel	12 m
Funkční spolehlivost	100 %

Geometrie

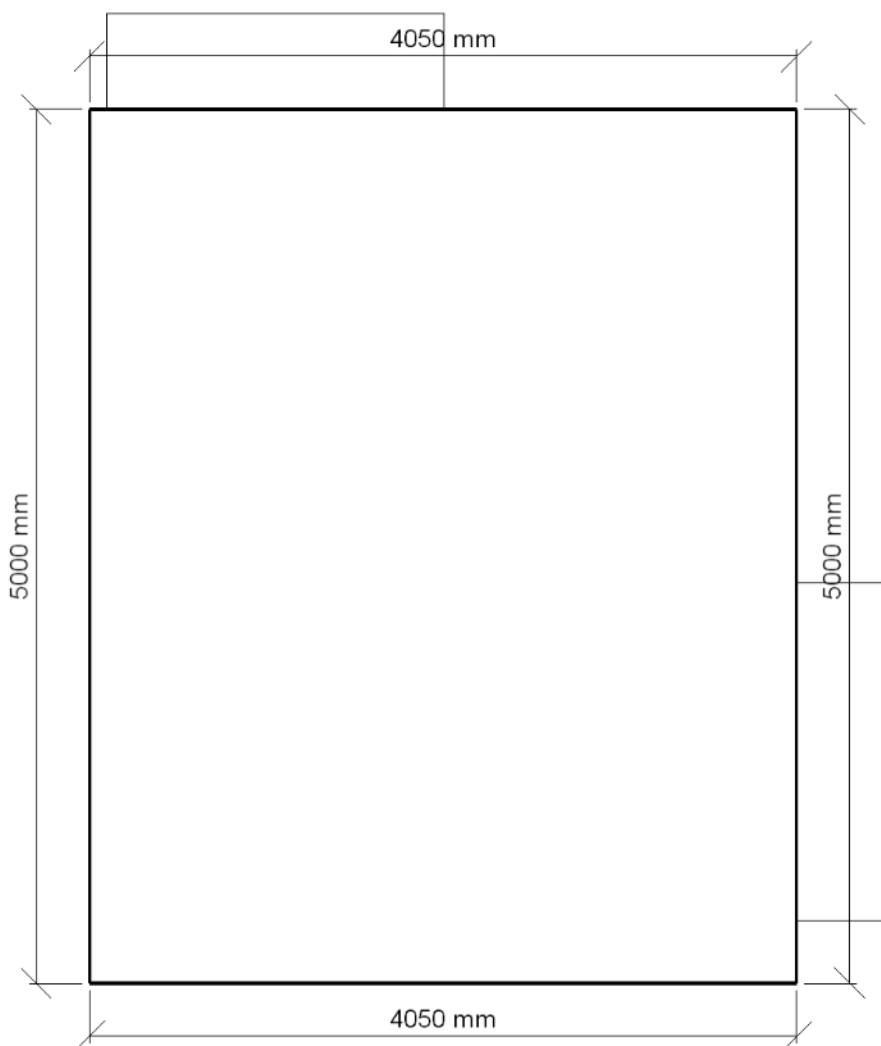
Výška	2880 mm
Plocha	20,3 m ²

Technické

Příkon	0,00 kW
Poměrný příkon	0,00 W · m ⁻²

Odraznost

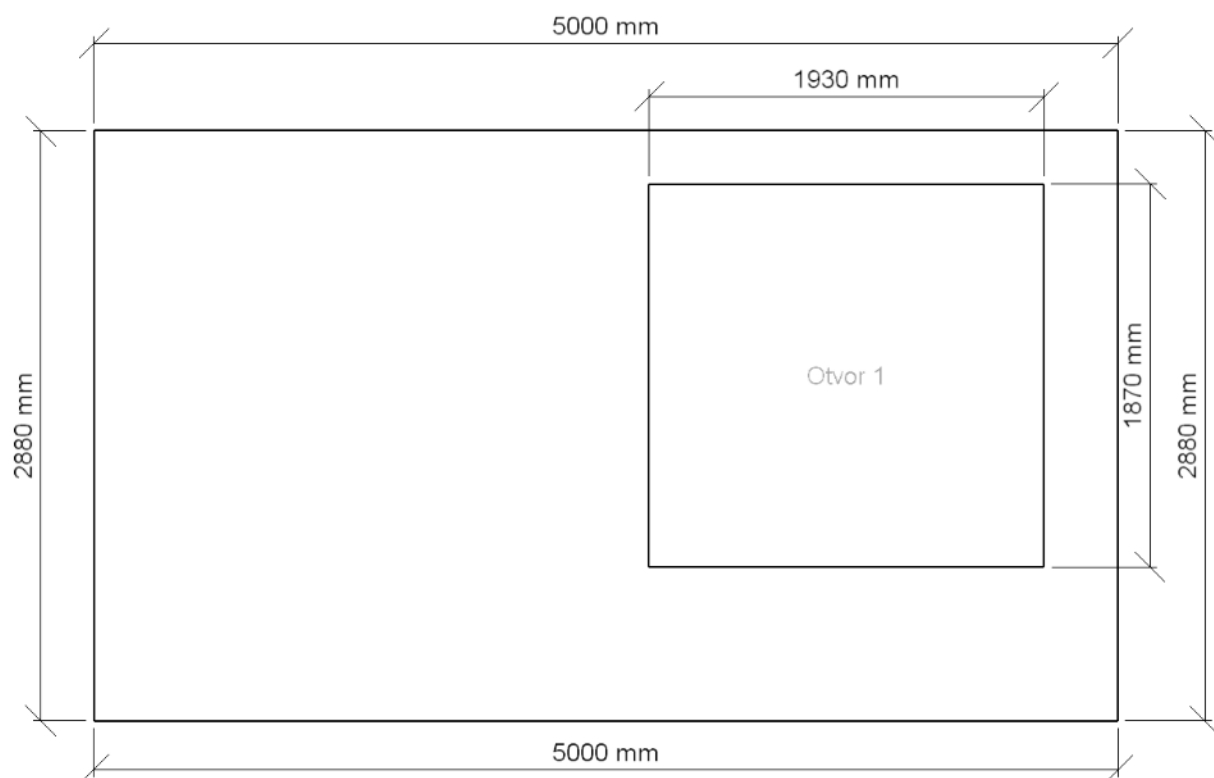
Podlaha	0,3
Strop	0,7
Stěny	0,5



Stěna 3

Název	Tloušťka ostění [mm]	Transformace		
Otvor 1	550	2710,0 0,0 °	750,0	mm

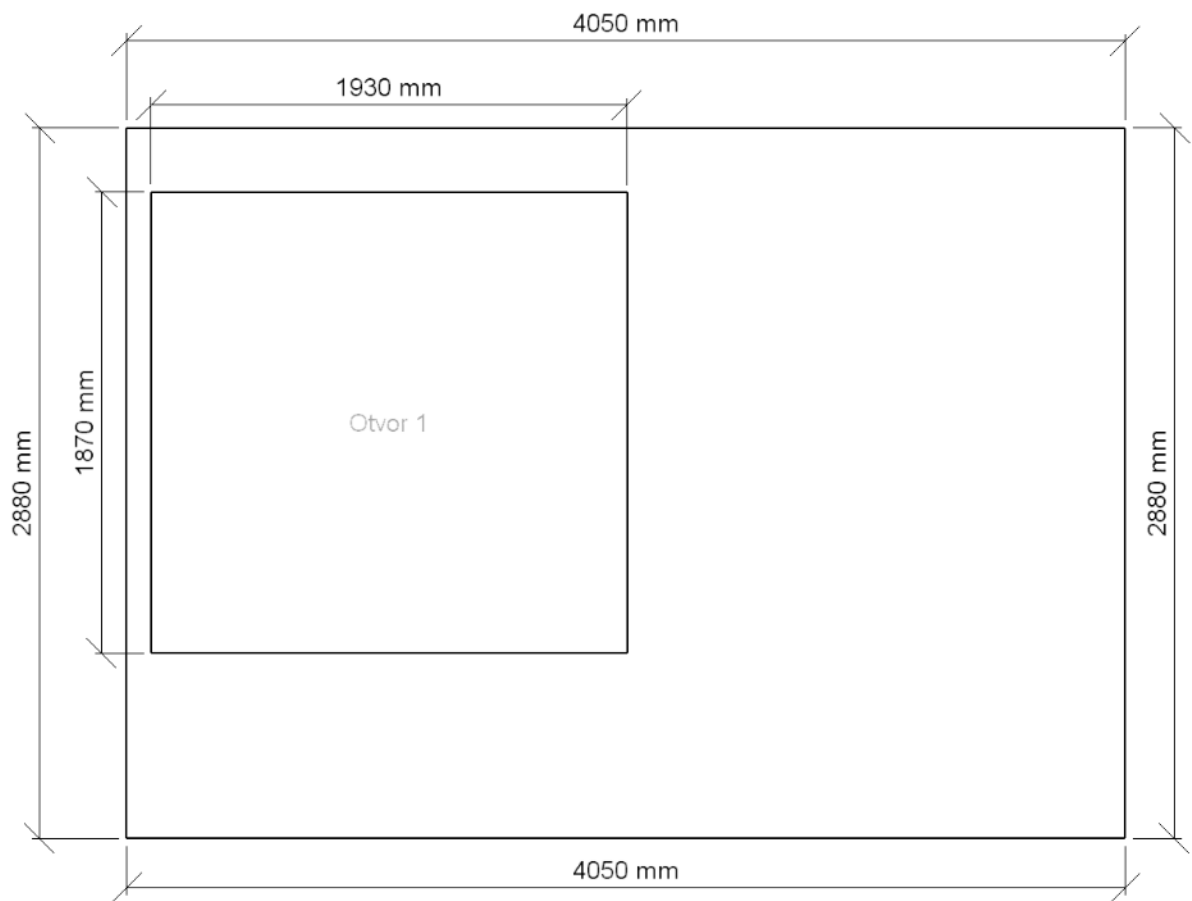
Název	Druh skla	Koeficient prostupu 1 skla	Počet skel	Koeficient konstrukce otvoru	Koeficient konstrukce budovy	Koeficient regulačních zařízení
Otvor 1	Čiré	0,92	2	0,75	1	1



Stěna 4

Název	Tloušťka ostění [mm]	Transformace		
Otvor 1	550	100,0 0,0 °	750,0	mm

Název	Druh skla	Koeficient prostupu 1 skla	Počet skel	Koeficient konstrukce otvoru	Koeficient konstrukce budovy	Koeficient regulačních zařízení
Otvor 1	Čiré	0,92	2	0,75	1	1



Činitel denní osvětlenosti

Návrh

Požadovaná hodnota	1,5
Počet	16
Minimální hodnota	1,0
Maximální hodnota	5,1
Udržovaná hodnota	2,8
Rovnoměrnost	0,19
Plocha	Podlaha
Počátek	0,0 0,0 850,0 mm

Vlastnosti pravidelné skupiny

Natočení soustavy	0,0	0,0	0,0	°
-------------------	-----	-----	-----	---

Počty

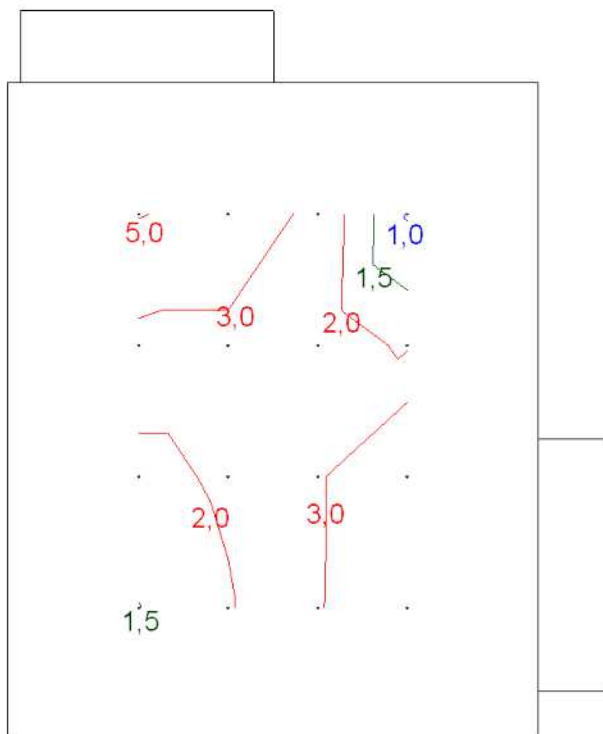
Počet v délce	4
Počet v šířce	4

Rozteče

Rozteč v délce	683,3 mm
Rozteč v šířce	1000,0 mm

Odsazení

Zleva	1000,0 mm
Zepředu	1000,0 mm
Výška	850 mm



2.06 Kancelář Místostarosty

Obecné

Druh	5.26.2 - Administrativní prostory (Kanceláře)
Transformace	93536 -5739 0,0 mm 0,0 1,0 0,0 0,0 0,0 °

Výpočet

Počet odrazů	3
Dělicí poměr otvoru	10
Dělicí poměr svítidla	10
Rozměr elementární plochy	200 mm

Údržba

Údržbu počítat	Ano
Čistota prostředí	Čisté
Interval obnovy povrchů	36 m
Výměna světelných zdrojů	Individuální
Interval čištění svítidel	12 m
Funkční spolehlivost	100 %

Geometrie

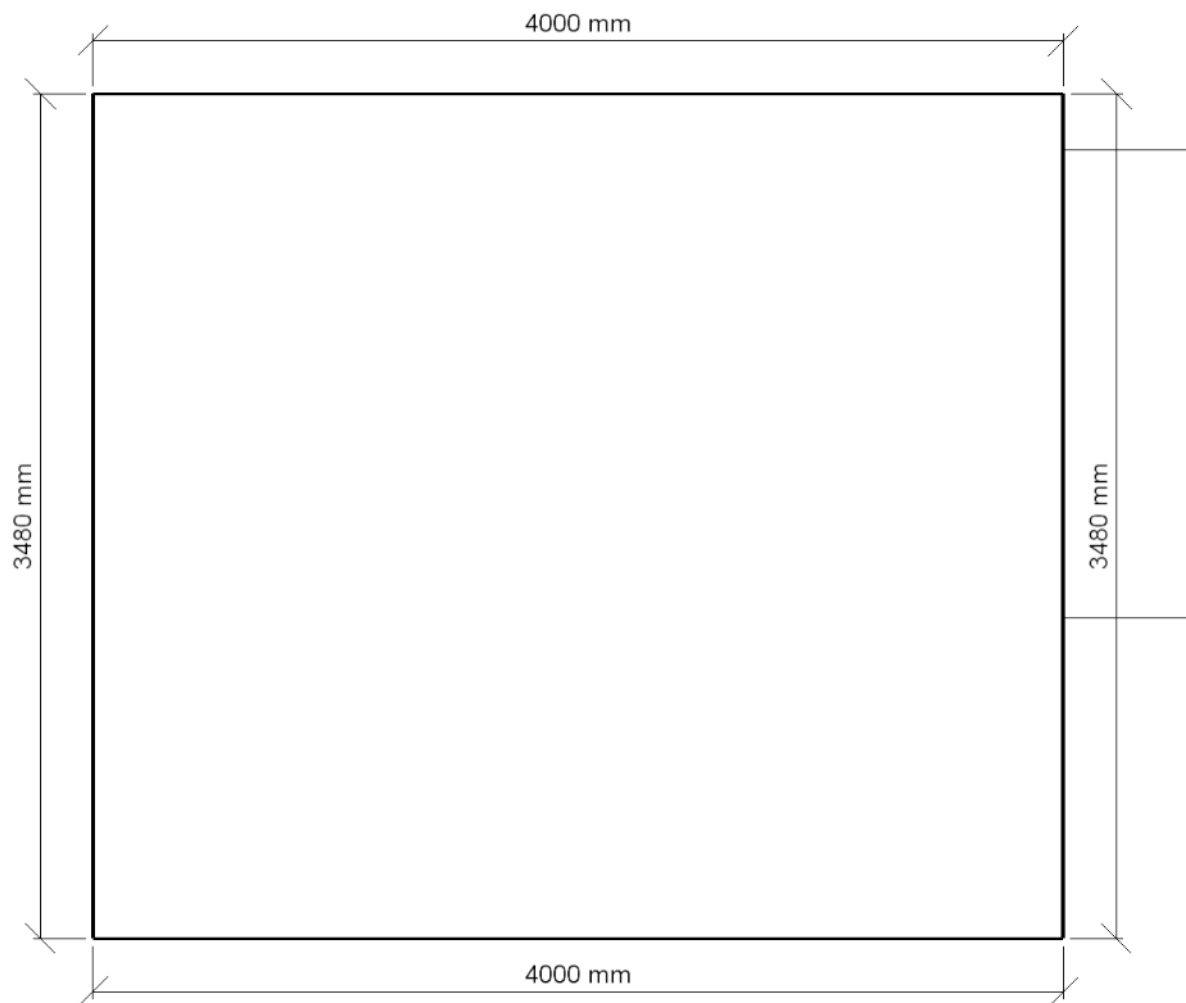
Výška	2880 mm
Plocha	13,9 m ²

Technické

Příkon	0,00 kW
Poměrný příkon	0,00 W · m ⁻²

Odraznost

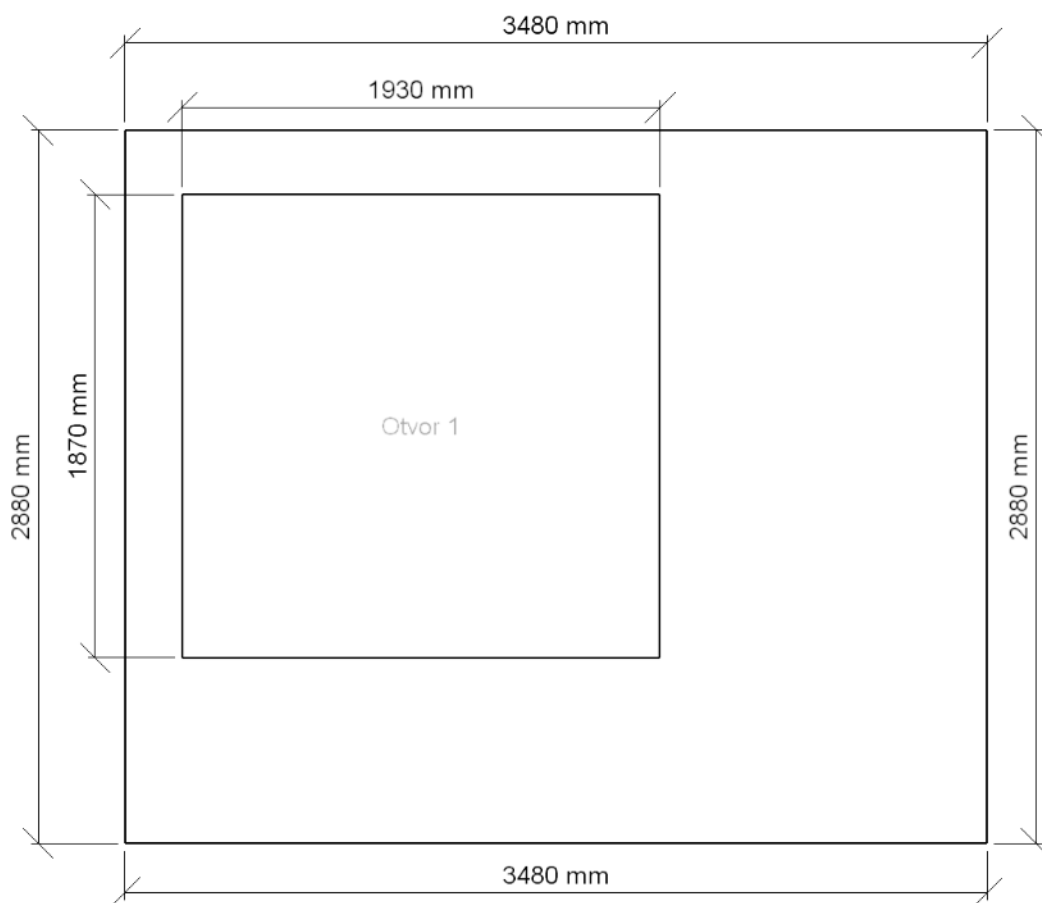
Podlaha	0,3
Strop	0,7
Stěny	0,5



Stěna 3

Název	Tloušťka ostění [mm]	Transformace		
Otvor 1	550	230,0 0,0 °	750,0	mm

Název	Druh skla	Koeficient prostupu 1 skla	Počet skel	Koeficient konstrukce otvoru	Koeficient konstrukce budovy	Koeficient regulačních zařízení
Otvor 1	Čiré	0,92	2	0,75	1	1



Činitel denní osvětlenosti

Návrh

Požadovaná hodnota	1,5
Počet	9
Minimální hodnota	0,9
Maximální hodnota	4,7
Udržovaná hodnota	2,1
Rovnoměrnost	0,19
Plocha	Podlaha
Počátek	0,0 0,0 850,0 mm

Vlastnosti pravidelné skupiny

Natočení soustavy	0,0	0,0	0,0	°
-------------------	-----	-----	-----	---

Počty

Počet v délce	3
Počet v šířce	3

Rozteče

Rozteč v délce	1000,0 mm
Rozteč v šířce	740,0 mm

Odsazení

Zleva	1000,0 mm
Zepředu	1000,0 mm
Výška	850 mm

